

2. 市立函館恵山病院

(1) 沿革

変遷の時期

変遷の内容

- 1961 (昭和 36 年) 尻岸内村立国保病院創設 (現女那川町 1 7 1 番地)
初代院長, 佐藤 正一氏 就任 (昭和 4 0 年 7 月 退任)
診療科目 内科, 外科, 小児科, 産婦人科, 歯科, 理学療法科
- 1964 (" 39 年) 町政施行, 尻岸内町立国保病院に名称変更
診療棟増築 (結核病棟)
- 1965 (" 40 年) 2 代院長, 吉田 潤一郎氏 就任 (昭和 4 2 年 4 月 退任)
- 1966 (" 41 年) 管理棟増築 (消毒室, 洗濯室)
- 1968 (" 43 年) 歯科廃止
- 1969 (" 44 年) 3 代院長, 山田 悟郎氏 就任 (昭和 4 5 年 6 月 退任)
- 1970 (" 45 年) 診療棟, 管理棟増築 (理学療法室, ボイラー室)
4 代院長, 落合 信彦氏 就任 (昭和 5 1 年 9 月 退任)
- 1972 (" 47 年) 診療棟, 管理棟増築 (レントゲン室, 医局, 会議室, 面会室)
- 1975 (" 50 年) 診療棟増築 (1 階 内科, 外科診療室, 中央処置室, 待合ホール)
(2 階 手術室, 中央機材室, 回復室, ギプス室)
- 1976 (" 51 年) 産婦人科廃止
5 代院長, 樋口 昭司氏 就任 (昭和 6 0 年 9 月 退任)
- 1985 (" 60 年) 町名変更, 恵山町立国保病院に名称変更
6 代院長, 横川 金弥氏 就任 (昭和 6 2 年 5 月 退任)
- 1987 (" 62 年) 7 代院長, 飯田 雅男氏 就任 (平成 6 年 3 月 退任)
- 1994 (平成 6 年) 8 代院長, 秋山 真一郎氏 就任 (平成 7 年 5 月 退任)
- 1995 (" 7 年) 9 代院長, 大和田 稔氏 就任 (平成 9 年 3 月 退任)
- 1997 (" 9 年) 1 0 代院長, 藤原 勝城氏 就任 (平成 9 年 4 月 退任)
1 1 代院長, 澤野 進氏 就任 (平成 9 年 1 2 月 退任)
- 1998 (" 10 年) 1 2 代院長, 小原 一則氏 就任 (平成 1 1 年 1 2 月 退任)
- 1999 (" 11 年) 1 3 代院長, 幡 樹氏 就任 (平成 1 4 年 1 1 月 退任)
- 2001 (" 13 年) 新病院工事着手 (現日ノ浜町 1 5 番地 1)
- 2002 (" 14 年) 新病院竣工
診療科目 内科, 外科, 小児科, リハビリテーション科
病床数 一般 2 6 床, 療養型 (医療) 4 0 床 計 6 6 床
1 4 代院長, 清水 幸雄氏 就任
- 2004 (" 16 年) 市町村合併により函館市, 恵山町および南茅部町の病院事業が統合される
市立函館恵山病院に名称変更
- 2008 (" 20 年) 療養病棟に 1 病棟化 (7 月~) 療養型 (医療) 6 0 床

(2) 施設の概要

ア 建物等

(平成22年4月1日現在)

区分	病院施設	許可病床数	
		療養病床	
所在地	日ノ浜町15番地1		60床
創設年月日	昭和36年		
敷地面積	14,693m ²	計	60床
建物面積	2,693m ²		
建物延面積	4,928m ²		

イ 診療科目(4科)

内科, 小児科, 外科, リハビリテーション科

ウ 主要な固定資産の内訳

(ア) 土地

(平成22年3月31日現在)

名称	所在地	地番 ()内は 住居表示	土地 (地積)					取得年度	摘要
			地目	前年度末 現在高	決算年度中 増減高	決算年度末 現在高			
恵山病院	日ノ浜町	15番地1 (15-1) ほか1筆	宅地	m ² 14,693.09	m ²	m ² 14,693.09	平14		
医師住宅	柏野町	99番地300 (99-300)	宅地	1,653.25		1,653.25			
	柏野町	99番地322 (99-322)	宅地	661.32		661.32	平13		
旧恵山病院	柏野町	99番地322 (99-322)	宅地	991.93		991.93	平13		
	女那川町	171番地 (171)	宅地	9,243.23		9,243.23			
	女那川町	170番地2 (170-2)	公衆用 道路	7,564.43		7,564.43	昭36ほか		
	女那川町	170番地2 (170-2)	公衆用 道路	325.00		325.00	昭36		

名 称	所在地	地 番 ()内は 住居表示	土 地 (地 積)					
			地 目	前年度末 現在高	決算年度中 増 減 高	決算年度末 現在高	取得年度	摘 要
	女那川町	171番地9 (171-9)	原 野	566.00		566.00	昭36	
	女那川町	171番地10 (171-10)	宅 地	787.80		787.80	昭36	
合 計				25,589.57		25,589.57		

(イ) 建 物

(平成22年3月31日現在)

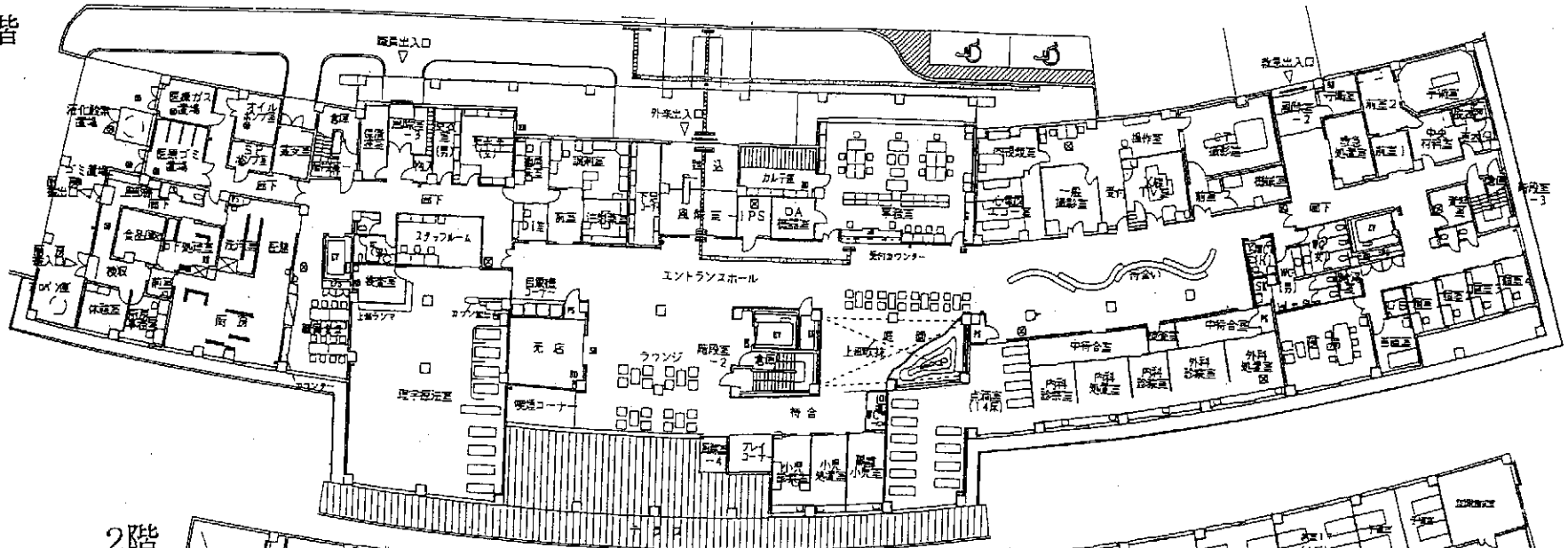
名 称	所在地	地 番 ()内は 住居表示	建 物					
			主構造	前年度末 現在高	決算年度中 増 減 高	決算年度末 現在高	取得年度	摘 要
恵山病院	日ノ浜町	15番地1 (15-1)		m ² 5,281.59	m ²	m ² 5,281.59		
本 棟			鉄骨鉄筋コ 地上3階 塔屋1階	4,928.29		4,928.29	平14	
車 庫			鉄骨造亜鉛 メッキ鋼板葺 平屋	152.90		152.90	平14	
医師住宅1			木造合金 メッキ鋼板葺 平屋	100.20		100.20	平14	
医師住宅2			木造合金 メッキ鋼板葺 平屋	100.20		100.20	平14	
医師住宅				895.68		895.68		
ログハウス1	柏野町	99番地322 (99-322)	木・鉄筋コ 亜鉛メッキ 地下1階 地上2階	468.00		468.00	平13	
ログハウス2	柏野町	99番地300 (99-300)	木造亜鉛 メッキ鋼板葺 2階	157.14		157.14	平13	
旧恵山病院 医師住宅1	女那川町	171番地 (171)	木造 モルタル2階	163.62		163.62	昭46	
旧恵山病院 医師住宅2	女那川町	171番地 (171)	木造 モルタル平屋	106.92		106.92	昭46	
合 計				6,177.27		6,177.27		

(ウ) 主要医療用器械備品整備状況

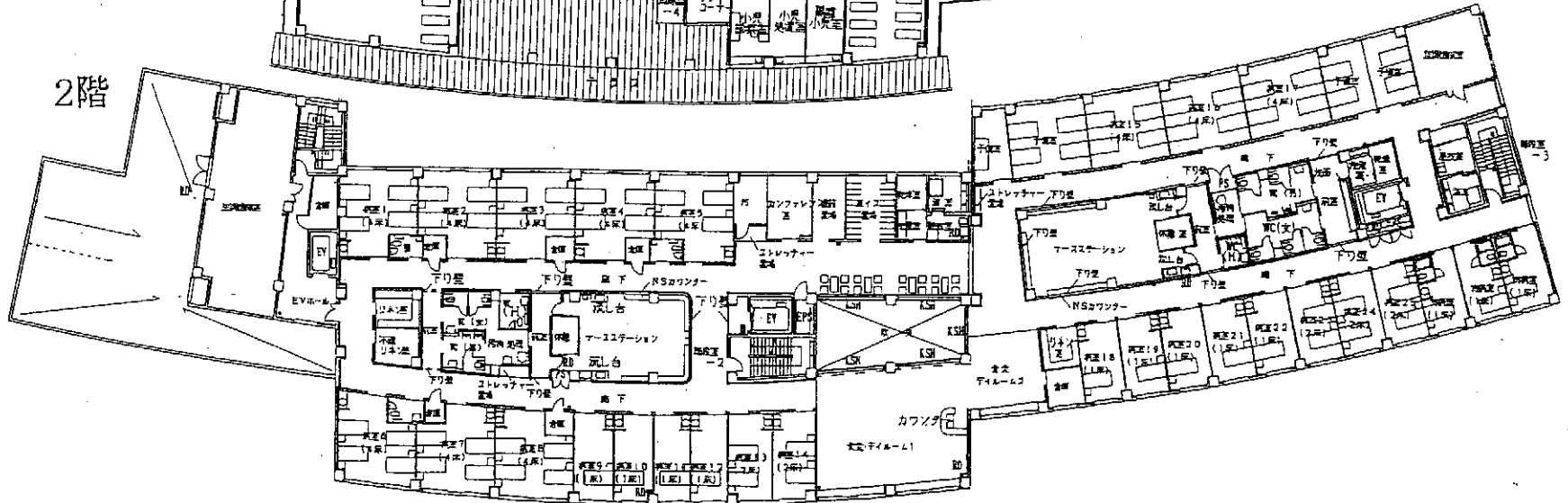
(5,000千円以上:平成22年3月31日現在)

品名		取得年月	数量
放射線室	X線テレビ装置	平成14. 10	1
〃	X線診断装置	14. 10	1
〃	マルチスライスCT装置	14. 10	1
〃	コンピュータ・ラジオグラフィシステム	14. 10	1
内科	患者監視用モニター	14. 10	1
〃	特別入浴装置	14. 10	1
〃	回診用X線撮影装置	16. 6	1
〃	個人用透析装置	18. 7	1
〃	電子内視鏡装置	19. 9	1
〃	個人用透析装置	20. 11	1
〃	医療用患者監視装置テレメーター	21. 3	2
〃	個人用透析装置	21. 7	1
〃	超音波診断装置	22. 3	1

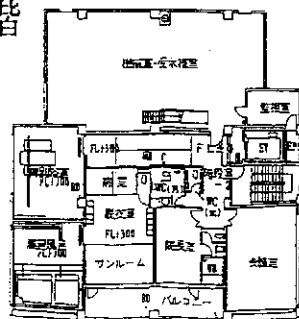
1階



2階



3階



建築概要

建設地 函館市日ノ浜町15番地1
敷地面積 14,689.00m²
延床面積 本棟 4,928.29m²
構造 本棟 鉄骨鉄筋コンクリート造 地上3階 塔屋1階

施設概要

建物の概要

地域医療の中核病院として位置付けの明確化、患者環境の改善、高齢者に対応した医療・福祉の提供、医療制度の改革への対応を基本方針として、
①病院の空間イメージを改め地域に愛される、シンボル制のある外観と、どのような条件の人々も快適に利用できるユニバーサルスペースづくり
②明るく清潔で、開放感のある空間、特に長期入院に対する生活環境に配慮し、居心地がよくぬくもりのある空間づくり

- ③職員にとって診察、介護がしやすく機能的で快適な空間づくり
 - ④ライフサイクルコストを重視して耐震性、耐久性、省エネに優れた建物維持管理費の軽減が計れる建物づくり
 - ⑤自然環境にやさしい建物づくり
 - ⑥将来の施設プログラムの変更に対応しうる建物づくり
- 以上、6項目を基本理念とした。

医療規模

病床数 一般病床 26床、療養病床 40床 計 66床
診療科目 内科・小児科・外科・リハビリテーション科 計 4科

(3) 機 構
ア 職 員 数

(平成22年6月1日現在)

区 分	定 数	現 員 数
医 師	4 人	5 人
医 療 技 術 員	6	6
看 護 師	24	13
准 看 護 師		11
事 務 員	5	5
合 計	39	40

イ 職員 1 人当たりの給与と平均年齢

(平成22年6月1日現在)

区 分	平均 給 料 月 額	平均 給 与 月 額	平 均 年 齢
医 師	537,340 円	1,575,600 円	50.0 歳
医 療 技 術 員	350,708	392,587	47.0
看 護 師	302,844	364,861	42.0
准 看 護 師	357,356	425,249	51.5
事 務 員	371,730	449,909	51.0
合 計	362,937	547,600	47.5

(4) 業 務 量

ア 入院患者数

区分	21年度		20年度		19年度	
	患者数	構成比	患者数	構成比	患者数	構成比
内 科	20,299 ^人	96.4 [%]	19,054 ^人	93.9 [%]	17,957 ^人	87.2 [%]
小 児 科	—	—	—	—	—	—
外 科	756	3.6	1,228	6.1	2,639	12.8
リハビリテーション科	—	—	—	—	—	—
合 計	21,055	100.0	20,282	100.0	20,596	100.0

イ 外来患者数

区分	21年度		20年度		19年度	
	患者数	構成比	患者数	構成比	患者数	構成比
内 科	16,333 ^人	74.6 [%]	14,420 ^人	63.0 [%]	15,158 ^人	61.0 [%]
小 児 科	563	2.6	420	1.8	511	2.0
外 科	4,985	22.8	8,070	35.2	9,192	37.0
リハビリテーション科	—	—	—	—	—	—
合 計	21,881	100.0	22,910	100.0	24,861	100.0

ウ 入院一日平均患者数

区分	21年度	20年度	19年度
内科	55.6 人	52.2 人	49.1 人
小児科	—	—	—
外科	2.1	3.4	7.2
リハビリテーション科	—	—	—
合計	57.7	55.6	56.3

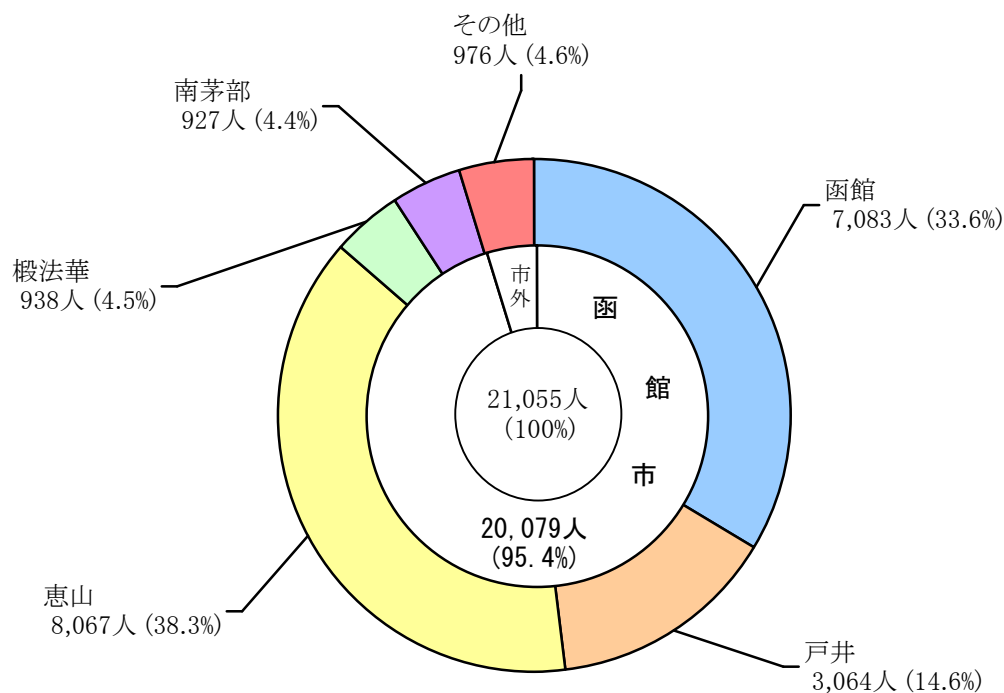
エ 外来一日平均患者数

区分	21年度	20年度	19年度
内科	67.5 人	59.1 人	62.1 人
小児科	2.3	1.7	2.1
外科	20.6	33.1	37.7
リハビリテーション科	—	—	—
合計	90.4	93.9	101.9

オ 地域別入院患者数

区分		21年度		20年度		19年度	
		患者数	構成比	患者数	構成比	患者数	構成比
函館市	函館	7,083人	33.6%	6,574人	32.4%	5,186人	25.2%
	戸井	3,064	14.6	2,737	13.5	2,453	11.9
	恵山	8,067	38.3	8,749	43.2	10,874	52.8
	榎法華	938	4.5	30	0.1	285	1.4
	南茅部	927	4.4	739	3.6	628	3.0
	小計	20,079	95.4	18,829	92.8	19,426	94.3
その他の		976	4.6	1,453	7.2	1,170	5.7
合計		21,055	100.0	20,282	100.0	20,596	100.0

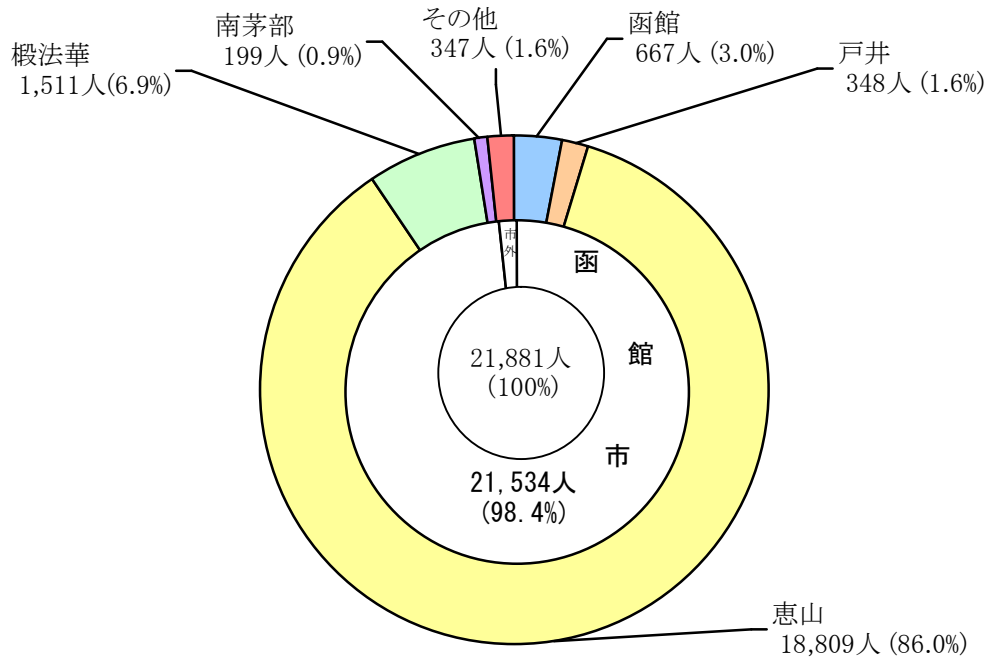
平成21年度



カ 地域別外来患者数

区分		21年度		20年度		19年度	
		患者数	構成比	患者数	構成比	患者数	構成比
函館市	函館	667人	3.0%	649人	2.8%	449人	1.8%
	戸井	348	1.6	337	1.5	334	1.4
	恵山	18,809	86.0	20,056	87.5	22,303	89.7
	榎法華	1,511	6.9	1,303	5.7	1,193	4.8
	南茅部	199	0.9	206	0.9	181	0.7
	小計	21,534	98.4	22,551	98.4	24,460	98.4
その他の		347	1.6	359	1.6	401	1.6
合計		21,881	100.0	22,910	100.0	24,861	100.0

平成21年度



キ 病棟別病床配分と配置状況

(平成22年4月1日現在)

病棟名		病床数	病棟構成
本棟 2階	療養病棟	60床	療養病床（医療型）60床
許可病床数			
療養病床（医療型）		60床	

ク 救急患者取扱状況

区分	21年度		20年度		19年度	
	患者数	構成比	患者数	構成比	患者数	構成比
外来	488人	91.0%	422人	92.1%	521人	95.8%
入院	48	9.0	36	7.9	23	4.2
合計	536	100.0	458	100.0	544	100.0

ケ 臨床等検査件数

区分	21年度		20年度		19年度	
	件数	構成比	件数	構成比	件数	構成比
一般	1,114件	2.2%	1,330件	2.7%	1,241件	2.3%
血液	4,607	9.3	4,570	9.2	5,857	10.9
血清	3,538	7.1	3,011	6.0	2,712	5.1
細菌	388	0.8	802	1.6	735	1.4
化学	40,111	80.6	40,199	80.5	43,123	80.3
R I	—	—	—	—	—	—
病理	9	0.0	11	0.0	17	0.0
生理	—	—	—	—	—	—
合計	49,767	100.0	49,923	100.0	53,685	100.0

コ 撮影件数

区分	21年度		20年度		19年度	
	件数	構成比	件数	構成比	件数	構成比
一般撮影	1,590 ^件	71.4%	1,496 ^件	69.9%	1,662 ^件	75.4%
造影撮影	0	0.0	0	0.0	1	0.0
X線TV撮影	17	0.8	49	2.3	17	0.8
CT撮影	620	27.8	595	27.8	524	23.8
合計	2,227	100.0	2,140	100.0	2,204	100.0

サ 放射線検査件数

区分	21年度	20年度	19年度
骨密度検査	112 ^件	85 ^件	132 ^件

シ 人間ドック利用者数

区分	21年度			20年度			19年度		
	男	女	計	男	女	計	男	女	計
日帰り人間ドック	0 ^人	0 ^人	0 ^人	0 ^人	0 ^人	0 ^人	1 ^人	0 ^人	1 ^人

[検査内容]

一般検査, 呼吸器検査, 循環器系検査, 尿・腎機能検査, 消化器系検査, 肝機能検査, 糖尿病検査, 血液検査, 血清検査, 眼科・外科の検査, 超音波検査

ス 調剤件数

区分	21年度		20年度		19年度	
	件数	構成比	件数	構成比	件数	構成比
入院	15,438 ^件	94.6%	14,602 ^件	95.1%	12,371 ^件	94.9%
外来	883	5.4	753	4.9	659	5.1
合計	16,321	100.0	15,355	100.0	13,030	100.0

セ 処方せん枚数

区分	21年度		20年度		19年度	
	枚数	構成比	枚数	構成比	枚数	構成比
入院	4,228 ^枚	25.4%	3,895 ^枚	24.0%	4,192 ^枚	24.8%
外来	12,403	74.6	12,358	76.0	12,717	75.2
院内処方	295	1.8	261	1.6	289	1.7
院外処方	12,108	72.8	12,097	74.4	12,428	73.5
合計	16,631	100.0	16,253	100.0	16,909	100.0

ソ 給食実績調

区分	21年度		20年度		19年度	
	食数	構成比	食数	構成比	食数	構成比
一般食	18,151 ^食	53.2%	16,146 ^食	47.2%	22,164 ^食	61.6%
特別食	15,997	46.8	18,053	52.8	13,812	38.4
合計	34,148	100.0	34,199	100.0	35,976	100.0
1日当たり 平均食数	94		94		98	

タ 栄養指導件数

区分	一般指導		
	外来患者	入院患者	計
21年度	3 ^件	0 ^件	3 ^件
20年度	2	0	2
19年度	1	0	1