

### 3. 市立函館南茅部病院

#### (1) 沿革

変遷の時期	変遷の内容
1960 (昭和 35 年)	南茅部町国民健康保険病院開設 初代院長, 遠藤 景氏 就任 (昭和 38 年 8 月退任) 診療科目 内科, 外科
1963 ( " 38 年)	2 代院長, 佐久間 康之氏 就任 (昭和 40 年 8 月退任) 歯科設置
1965 ( " 40 年)	3 代院長, 前田 華郎氏 就任 (昭和 44 年 10 月退任) 歯科廃止
1969 ( " 44 年)	医師不在により暫定期間病院休診
1969 ( " 44 年)	4 代院長, 山本 謙二氏 就任 (昭和 51 年 3 月退任)
1972 ( " 47 年)	小児科, 整形外科, 皮膚泌尿器科, 耳鼻咽喉科設置
1974 ( " 49 年)	新病院工事着手
1975 ( " 50 年)	新病院竣工
1976 ( " 51 年)	5 代院長, 池田 恒雄氏 就任 (昭和 54 年 3 月退任)
1978 ( " 53 年)	皮膚泌尿器科, 耳鼻咽喉科廃止
1979 ( " 54 年)	6 代院長, 益満 義躬氏 就任 (昭和 62 年 2 月退任)
1987 ( " 62 年)	7 代院長, 加藤 輝夫氏 就任
1992 (平成 4 年)	病棟一部増改築 (3 階 新病棟)
1994 ( " 6 年)	診療棟一部増改築 (1 階 内視鏡検査室)
1997 ( " 9 年)	診療棟増築 (3 階 CT 室新設)
2004 ( " 16 年)	市町村合併により函館市, 恵山町および南茅部町の病院事業が統合される 市立函館南茅部病院に名称変更
2008 ( " 20 年)	一般病棟に 1 病棟化 (7 月～) 一般 37 床, 療養型 (医療) 22 床のうち療養型 (医療) 22 床を休床
2011 ( " 23 年)	療養型 (医療) 病床を一部再開

(2) 施設の概要

ア 建物等

(平成26年4月1日現在)

区分	病院施設	許可病床数	
		所在地	安浦町92番地
創設年月日	昭和35年	療養病床	22床
敷地面積	9,883㎡	計	59床
建物面積	2,285㎡		
建物延面積	2,898㎡		

イ 診療科目(4科)

内科, 小児科, 外科, 整形外科
-------------------

ウ 主要な固定資産の内訳

(ア) 土地

(平成26年3月31日現在)

名称	所在地	地番 ( )内は 住居表示	土地 (地積)					取得年度	摘要
			地目	前年度末 現在高	決算年度中 増減高	決算年度末 現在高			
南茅部病院				㎡ 9,883.12	㎡	㎡ 9,883.12			
	安浦町	92番 外9筆 (92)	宅地	3,798.04		3,798.04	昭33ほか		
	安浦町	271番12 外4筆 (271-12)	山林	6,085.08		6,085.08	平3ほか		
合計				9,883.12		9,883.12			

## (イ) 建 物

(平成26年3月31日現在)

名 称	所 在 地	地 番 ( )内は 住居表示	建 物					
			主構造	前年度末 現 在 高	決算年度中 増 減 高	決算年度末 現 在 高	取得年度	摘 要
南茅部病院	安 浦 町	92番地 外9筆 (92)		m <sup>2</sup> 3,447.21	m <sup>2</sup>	m <sup>2</sup> 3,447.21		
本 棟			鉄骨鉄筋 コ・3階	2,897.87		2,897.87	昭50	
公用車車庫			プレハブ 2棟	105.84		105.84	平8	
医師住宅1			木造 平屋建	97.30		97.30	平4	
医師住宅2			木造 平屋建 2棟	195.44		195.44	平6	
医師住宅3			木造 平屋建	86.31		86.31	昭51	
バス待合所			木造 平屋建	9.90		9.90	平8	
倉 庫			木造 平屋建	54.55		54.55	昭51	
合 計				3,447.21		3,447.21		

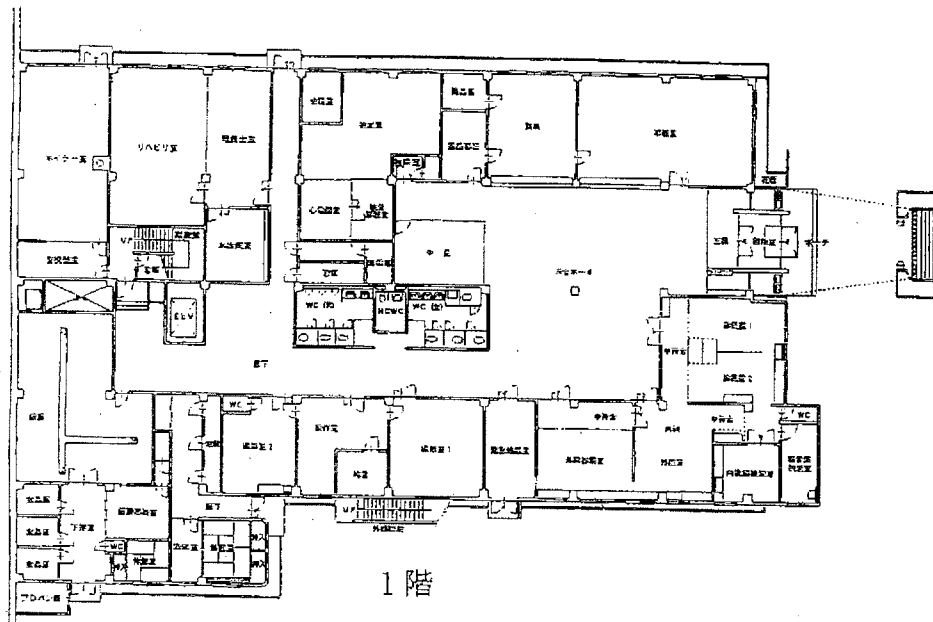
## (ウ) 主要医療用器械備品整備状況

(5,000千円以上；平成26年3月31日現在)

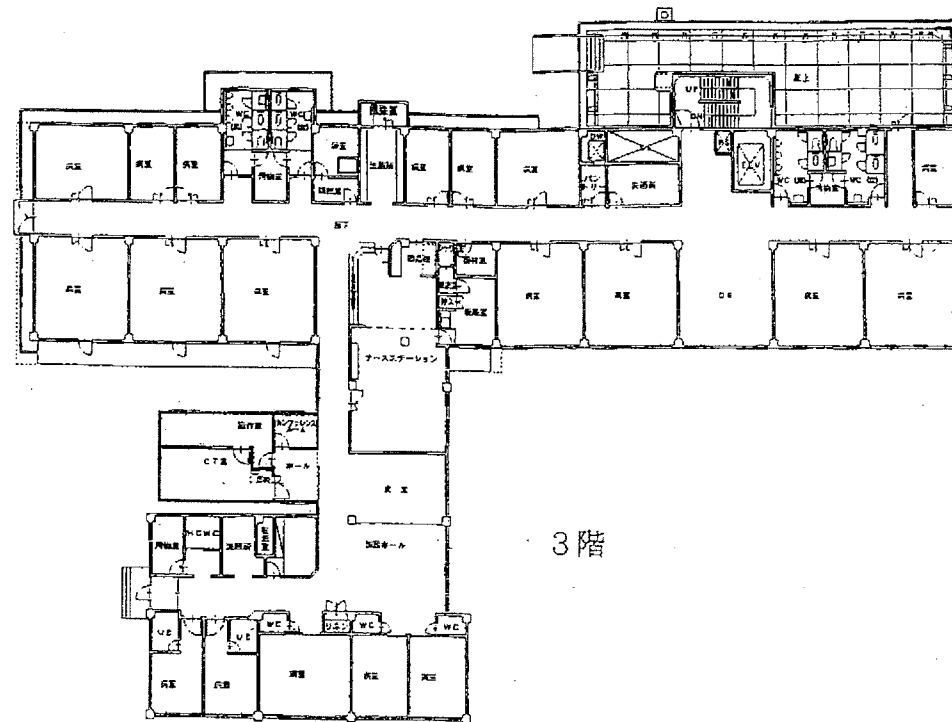
品 名	取 得 年 月	数 量
放 射 線 室 診断用X線撮影装置 (断層撮影装置)	昭和55. 9	1
内 科 内視鏡ビデオスコープシステム	平成 3. 9	1
放 射 線 室 診断用X線撮影装置 (天井走行X線撮影装置)	8. 8	1
検 査 室 全自動血球計算機	8. 7	1
放 射 線 室 回診用X線装置	10. 8	1

品 名		取 得 年 月	数 量
内 科	大腸内視鏡システム	13. 6	1
放 射 線 室	X線画像診断システム装置	15. 9	1
薬 局	全自動錠剤分包機	17. 10	1
内 科	超音波診断装置	18. 7	1
放 射 線 室	4列X線CT装置	21. 11	1
放 射 線 室	画像診断装置	21. 12	1
放 射 線 室	デジタルX線テレビシステム装置	23. 11	1
内 科	下部内視鏡システム	24. 2	1
内 科	上部内視鏡システム	25. 1	1
薬 局	全自動散薬分包器	25. 9	1

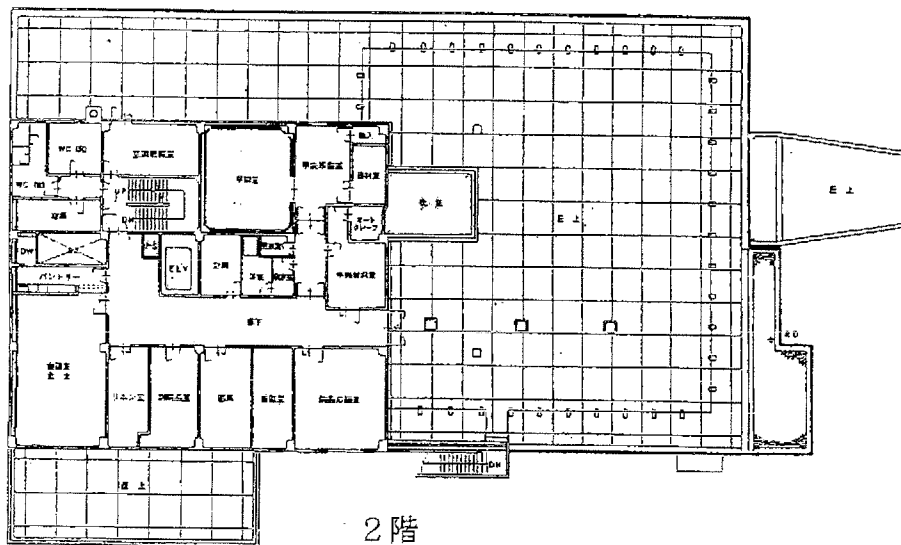
※リースによる導入機器も含む。



1階



3階



2階

建築概要

建設地 函館市安浦町92番地ほか9筆 (安浦町92番地)  
 敷地面積 9,883.12㎡  
 延床面積 本棟 2,897.87㎡  
 構造 本棟 鉄筋コンクリート造 地上3階 塔屋2階

施設概要

建物の概要

施設の建物では、地域医療の中核病院として位置付け、病院機能の拡充、患者環境の改善、高齢者に対応した医療・福祉の提供を目指した。

老朽化した施設の改築に当たっては、医療機能充実のため、施設の計画的配置による近代化と住民の信頼感を醸成する患者環境の整備を図り、機能性、合理性及び融通性を回復し、地域病院として、責務を果たすことを基本とした。

医療規模

病床数 一般病床 37床、療養病床 22床 計 59床  
 診療科目 内科・小児科・外科・整形外科 計 4科

(3) 機 構  
ア 職 員 数

(平成26年6月1日現在)

区 分	定 数	現 員 数
医 師	5 人	3 人
医 療 技 術 員	4	3
看 護 師	20	17
准 看 護 師		3
事 務 員	4	4
技 能 労 務 員	2	2
合 計	35	32

イ 職員1人当たりの給与と平均年齢

(平成26年6月1日現在)

区 分	平均給料月額	平均給与月額	平均年齢
医 師	696,000 円	1,736,309 円	57.9 歳
医 療 技 術 員	374,622	412,197	54.5
看 護 師	313,342	368,865	42.11
准 看 護 師	354,513	407,339	53.3
事 務 員	344,806	451,995	47.7
技 能 労 務 員	341,627	343,627	57.0
合 計	365,808	514,748	48.1

(4) 業 務 量

ア 入院患者数

区 分	2 5年度		2 4年度		2 3年度	
	患者数	構成比	患者数	構成比	患者数	構成比
内 科	14,991 <sup>人</sup>	98.0 <sup>%</sup>	13,134 <sup>人</sup>	97.9 <sup>%</sup>	10,916 <sup>人</sup>	97.2 <sup>%</sup>
小 児 科	—	—	—	—	—	—
外 科	311	2.0	280	2.1	315	2.8
整 形 外 科	—	—	—	—	—	—
合 計	15,302	100.0	13,414	100.0	11,231	100.0

イ 外来患者数

区 分	2 5年度		2 4年度		2 3年度	
	患者数	構成比	患者数	構成比	患者数	構成比
内 科	18,032 <sup>人</sup>	71.6 <sup>%</sup>	18,048 <sup>人</sup>	70.6 <sup>%</sup>	19,000 <sup>人</sup>	68.6 <sup>%</sup>
小 児 科	—	—	—	—	—	—
外 科	7,135	28.4	7,501	29.4	8,689	31.4
整 形 外 科	—	—	—	—	—	—
合 計	25,167	100.0	25,549	100.0	27,689	100.0

ウ 入院一日平均患者数

区 分	2 5 年 度	2 4 年 度	2 3 年 度
内 科	41.0 人	36.0 人	29.8 人
小 児 科	—	—	—
外 科	0.9	0.8	0.9
整 形 外 科	—	—	—
合 計	41.9	36.8	30.7

エ 外来一日平均患者数

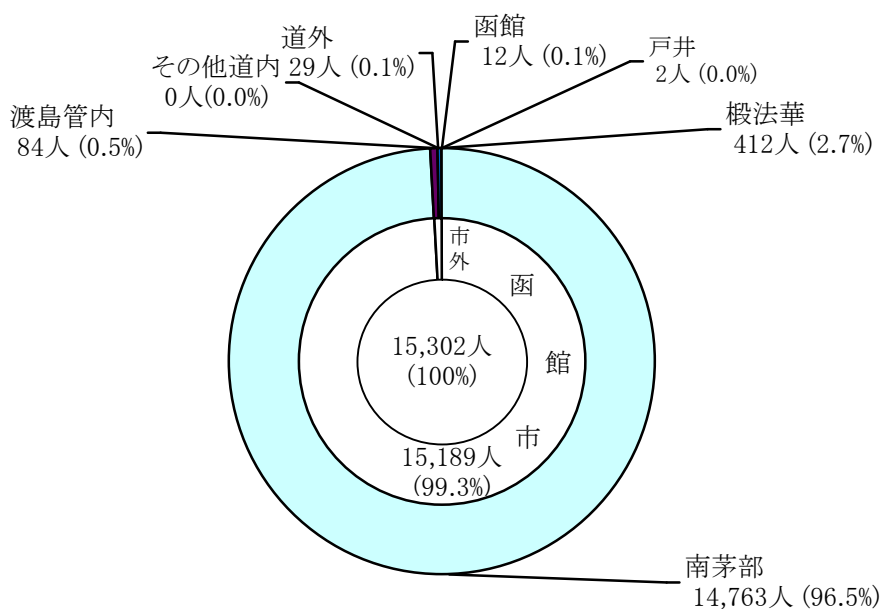
区 分	2 5 年 度	2 4 年 度	2 3 年 度
内 科	73.6 人	74.0 人	77.9 人
小 児 科	—	—	—
外 科	29.1	30.7	35.6
整 形 外 科	—	—	—
合 計	102.7	104.7	113.5



才 地域別入院患者数

区 分		2 5 年度		2 4 年度		2 3 年度	
		患 者 数	構 成 比	患 者 数	構 成 比	患 者 数	構 成 比
函 館 市	函 館	12人	0.1%	224人	1.7%	168人	1.5%
	戸 井	2	0.0	84	0.6	6	0.1
	恵 山	—	—	21	0.2	—	—
	榎 法 華	412	2.7	—	—	—	—
	南 茅 部	14,763	96.5	12,887	96.1	10,973	97.7
	小 計	15,189	99.3	13,216	98.6	11,147	99.3
渡 島 管 内		84	0.6	160	1.2	84	0.7
檜 山 管 内		—	—	—	—	—	—
そ の 他 道 内		—	—	—	—	—	—
道 外		29	0.1	38	0.2	0	0.0
合 計		15,302	100.0	13,414	100.0	11,231	100.0

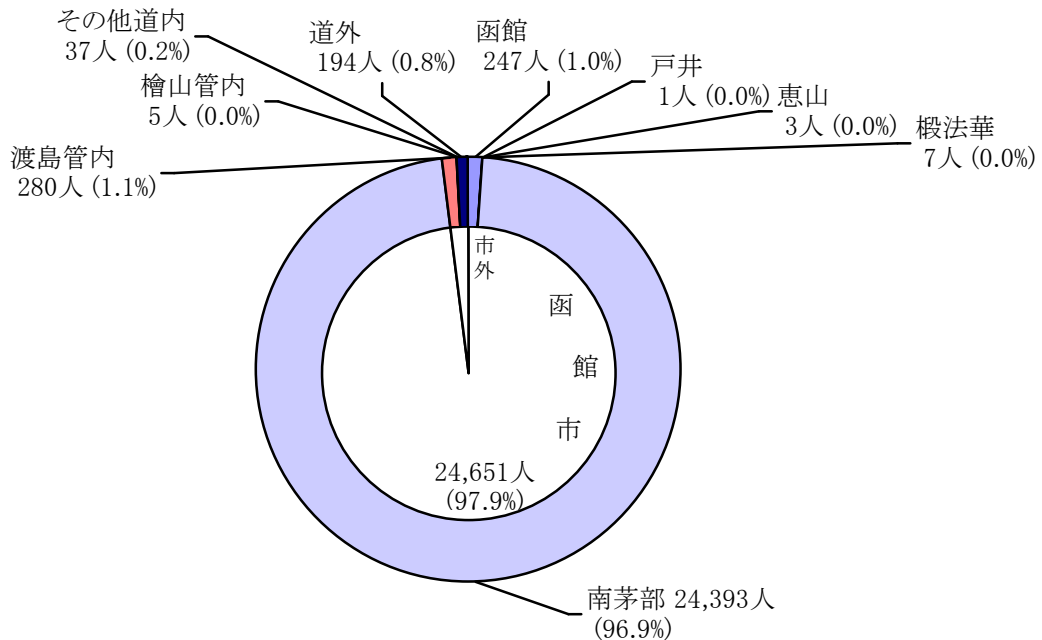
平成25年度



カ 地域別外来患者数

区 分		2 5 年 度		2 4 年 度		2 3 年 度	
		患 者 数	構 成 比	患 者 数	構 成 比	患 者 数	構 成 比
函 館 市	函 館	247人	1.0%	284人	1.1%	234人	0.8%
	戸 井	1	0.0	12	0.1	11	0.1
	恵 山	3	0.0	3	0.0	4	0.0
	榎 法 華	7	0.0	4	0.0	15	0.1
	南 茅 部	24,393	96.9	24,681	96.6	26,829	96.9
	小 計	24,651	97.9	24,984	97.8	27,093	97.9
渡 島 管 内		280	1.1	318	1.2	339	1.2
檜 山 管 内		5	0.0	3	0.0	4	0.0
そ の 他 道 内		37	0.2	38	0.2	52	0.2
道 外		194	0.8	206	0.8	201	0.7
合 計		25,167	100.0	25,549	100.0	27,689	100.0

平成25年度



キ 病棟別病床配分と配置状況

(平成26年4月1日現在)

病棟名		病床数	病棟構成
本棟 3階	一般病棟	37床	一般病床（内科・外科）37床
	療養病棟	22床	療養病床（医療型）22床
許可病床数			
一般病床		37床	療養病床（医療型）22床
			合計 59床

ク 救急患者取扱状況

区分	25年度		24年度		23年度	
	患者数	構成比	患者数	構成比	患者数	構成比
外来	375人	99.5%	491人	98.6%	557人	98.4%
入院	2	0.5	7	1.4	9	1.6
合計	377	100.0	498	100.0	566	100.0

ケ 臨床等検査件数

区分	25年度		24年度		23年度	
	件数	構成比	件数	構成比	件数	構成比
一般	4,604件	12.9%	4,573件	13.2%	4,459件	13.4%
血液	5,423	15.2	5,133	14.9	4,974	14.9
血清	6,302	17.6	6,002	17.4	5,629	16.9
細菌	1,527	4.3	1,259	3.6	1,189	3.6
化学	16,302	45.6	15,947	46.2	15,325	46.0
R I	140	0.4	149	0.4	276	0.8
病理	189	0.5	183	0.5	159	0.5
生理	1,251	3.5	1,302	3.8	1,283	3.9
合計	35,738	100.0	34,548	100.0	33,294	100.0

コ 撮影件数

区 分	25年度		24年度		23年度	
	件 数	構成比	件 数	構成比	件 数	構成比
一 般 撮 影	2,583 <sup>件</sup>	60.8%	2,659 <sup>件</sup>	60.1%	2,662 <sup>件</sup>	60.3%
造 影 撮 影	41	1.0	38	0.9	48	1.1
X線TV撮影	135	3.2	155	3.5	108	2.4
C T 撮 影	1,489	35.0	1,569	35.5	1,597	36.2
合 計	4,248	100.0	4,421	100.0	4,415	100.0

サ 放射線検査件数

区 分	25年度	24年度	23年度
骨密度検査	294 <sup>件</sup>	345 <sup>件</sup>	380 <sup>件</sup>

シ 調剤件数

区 分	25年度		24年度		23年度	
	件 数	構成比	件 数	構成比	件 数	構成比
入 院	22,495 <sup>件</sup>	97.1%	17,339 <sup>件</sup>	95.1%	13,673 <sup>件</sup>	93.3%
外 来	678	2.9	885	4.9	982	6.7
合 計	23,173	100.0	18,224	100.0	14,655	100.0

ス 処方せん枚数

区 分	25年度		24年度		23年度	
	枚 数	構成比	枚 数	構成比	枚 数	構成比
入 院	7,465 <sup>枚</sup>	31.3%	6,445 <sup>枚</sup>	24.7%	5,662 <sup>枚</sup>	21.4%
外 来	16,336	68.7	19,690	75.3	20,834	78.6
院 内 処 方	658	2.8	814	3.1	795	3.0
院 外 処 方	15,678	65.9	18,876	72.2	20,039	75.6
合 計	23,801	100.0	26,135	100.0	26,496	100.0

セ 給食実績調

区 分	25年度		24年度		23年度	
	食 数	構成比	食 数	構成比	食 数	構成比
一 般 食	12,852 <sup>食</sup>	29.2%	14,519 <sup>食</sup>	38.2%	10,789 <sup>食</sup>	35.1%
特 別 食	31,168	70.8	23,457	61.8	19,973	64.9
合 計	44,020	100.0	37,976	100.0	30,762	100.0
1日当たり 平均食数	121		104		84	

ソ 栄養指導件数

区 分	一 般 指 導		
	外来患者	入院患者	計
25年度	5 <sup>件</sup>	12 <sup>件</sup>	17 <sup>件</sup>
24年度	6 <sup>件</sup>	22 <sup>件</sup>	28 <sup>件</sup>
23年度	6 <sup>件</sup>	27 <sup>件</sup>	33 <sup>件</sup>