

### 3. 市立函館南茅部病院

#### (1) 沿革

変遷の時期	変遷の内容
1960 (昭和 35 年)	南茅部町国民健康保険病院開設 初代院長, 遠藤 景氏 就任 (昭和 38 年 8 月退任) 診療科目 内科, 外科
1963 ( " 38 年)	2 代院長, 佐久間 康之氏 就任 (昭和 40 年 8 月退任) 歯科設置
1965 ( " 40 年)	3 代院長, 前田 華郎氏 就任 (昭和 44 年 10 月退任) 歯科廃止
1969 ( " 44 年)	医師不在により暫定期間病院休診
1969 ( " 44 年)	4 代院長, 山本 謙二氏 就任 (昭和 51 年 3 月退任)
1972 ( " 47 年)	小児科, 整形外科, 皮膚泌尿器科, 耳鼻咽喉科設置
1974 ( " 49 年)	新病院工事着手
1975 ( " 50 年)	新病院竣工
1976 ( " 51 年)	5 代院長, 池田 恒雄氏 就任 (昭和 54 年 3 月退任)
1978 ( " 53 年)	皮膚泌尿器科, 耳鼻咽喉科廃止
1979 ( " 54 年)	6 代院長, 益満 義躬氏 就任 (昭和 62 年 2 月退任)
1987 ( " 62 年)	7 代院長, 加藤 輝夫氏 就任
1992 (平成 4 年)	病棟一部増改築 (3 階 新病棟)
1994 ( " 6 年)	診療棟一部増改築 (1 階 内視鏡検査室)
1997 ( " 9 年)	診療棟増築 (3 階 CT 室新設)
2004 ( " 16 年)	市町村合併により函館市, 恵山町および南茅部町の病院事業が統合される 市立函館南茅部病院に名称変更
2008 ( " 20 年)	一般病棟に 1 病棟化 (7 月～) 一般 37 床, 療養型 (医療) 22 床のうち療養型 (医療) 22 床を休床
2011 ( " 23 年)	療養型 (医療) 病床を一部再開

(2) 施設の概要

ア 建物等

(平成29年4月1日現在)

区 分	病 院 施 設	許 可 病 床 数	
		所 在 地	安浦町92番地
創 設 年 月 日	昭和35年	療 養 病 床	22床
敷 地 面 積	9,883㎡	計	59床
建 物 面 積	2,285㎡		
建 物 延 面 積	2,898㎡		

イ 診療科目(4科)

内 科 , 小 児 科 , 外 科 , 整 形 外 科
-----------------------------

ウ 主要な固定資産の内訳

(ア) 土 地

(平成29年3月31日現在)

名 称	所 在 地	地 番 ( )内は 住居表示	土 地 ( 地 積 )					取得年度	摘 要
			地 目	前年度末 現 在 高	決算年度中 増 減 高	決算年度末 現 在 高			
南茅部病院				㎡ 9,883.12	㎡	㎡ 9,883.12			
	安 浦 町	92番 外9筆 (92)	宅 地	3,798.04		3,798.04	昭33ほか		
	安 浦 町	271番12 外4筆 (271-12)	山 林	6,085.08		6,085.08	平3ほか		
合 計				9,883.12		9,883.12			

## (イ) 建 物

(平成29年3月31日現在)

名 称	所 在 地	地 番 ( )内は 住居表示	建 物					
			主構造	前年度末 現 在 高	決算年度中 増 減 高	決算年度末 現 在 高	取得年度	摘 要
南茅部病院	安 浦 町	92番地 外9筆 (92)		m <sup>2</sup> 3,447.21	m <sup>2</sup>	m <sup>2</sup> 3,447.21		
本 棟			鉄骨鉄筋 コ・3階	2,897.87		2,897.87	昭50	
公用車車 庫			プレハブ 2棟	105.84		105.84	平8	
医 師 住 宅 1			木造 平屋建	97.30		97.30	平4	
医 師 住 宅 2			木造 平屋建 2棟	195.44		195.44	平6	
医 師 住 宅 3			木造 平屋建	86.31		86.31	昭51	
バス待合所			木造 平屋建	9.90		9.90	平8	
倉 庫			木造 平屋建	54.55		54.55	昭51	
合 計				3,447.21		3,447.21		

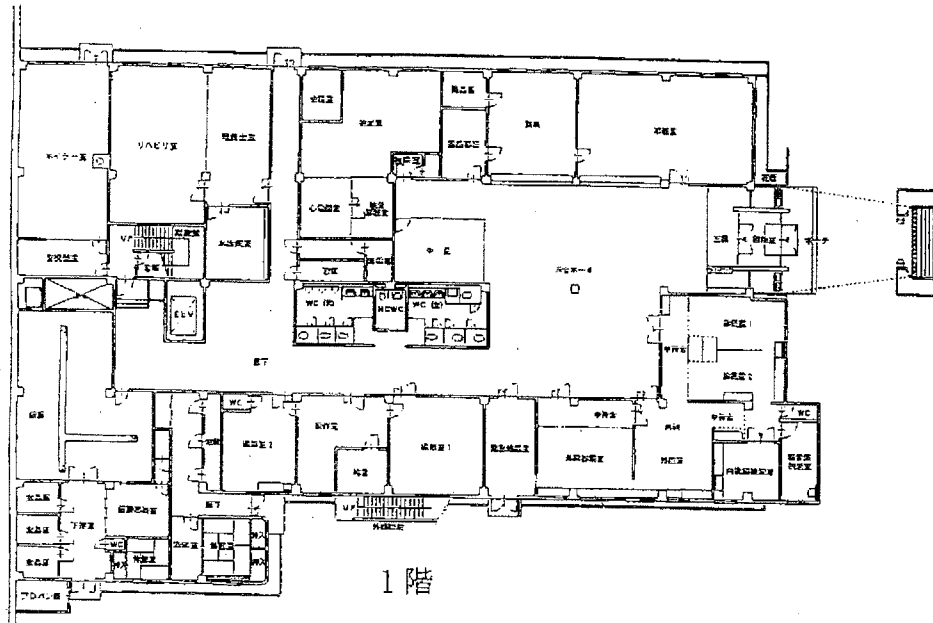
## (ウ) 主要医療用器械備品整備状況

(5,000千円以上；平成29年3月31日現在)

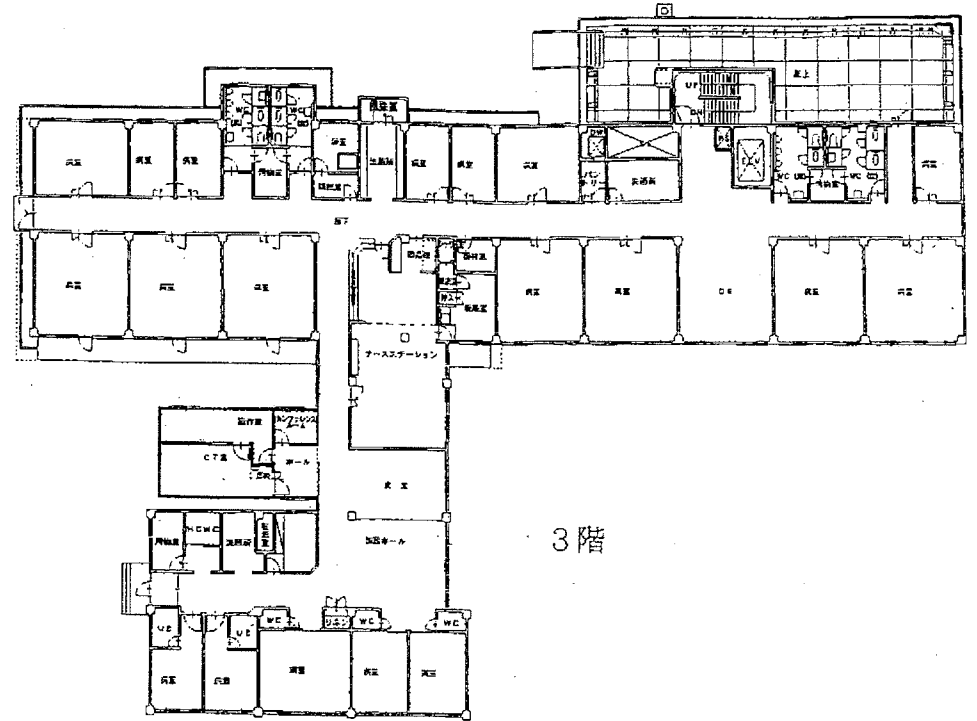
品 名	取 得 年 月	数 量
放 射 線 室 診断用X線撮影装置 (断層撮影装置)	昭和55. 9	1
内 科 内視鏡ビデオスコープシステム	平成 3. 9	1
放 射 線 室 診断用X線撮影装置 (天井走行X線撮影装置)	8. 8	1
検 査 室 全自動血球計算機	8. 7	1
放 射 線 室 回診用X線装置	10. 8	1

品 名		取 得 年 月	数 量
内 科	大腸内視鏡システム	13. 6	1
放 射 線 室	X線画像診断システム装置	15. 9	1
内 科	超音波診断装置	18. 7	1
放 射 線 室	4列X線CT装置	21. 11	1
放 射 線 室	画像診断装置	21. 12	1
放 射 線 室	デジタルX線テレビシステム装置	23. 11	1
内 科	下部内視鏡システム	24. 2	1
内 科	上部内視鏡システム	25. 1	1
薬 局	全自動散薬分包器	25. 9	1
薬 局	全自動錠剤分包機システム	27. 9	1

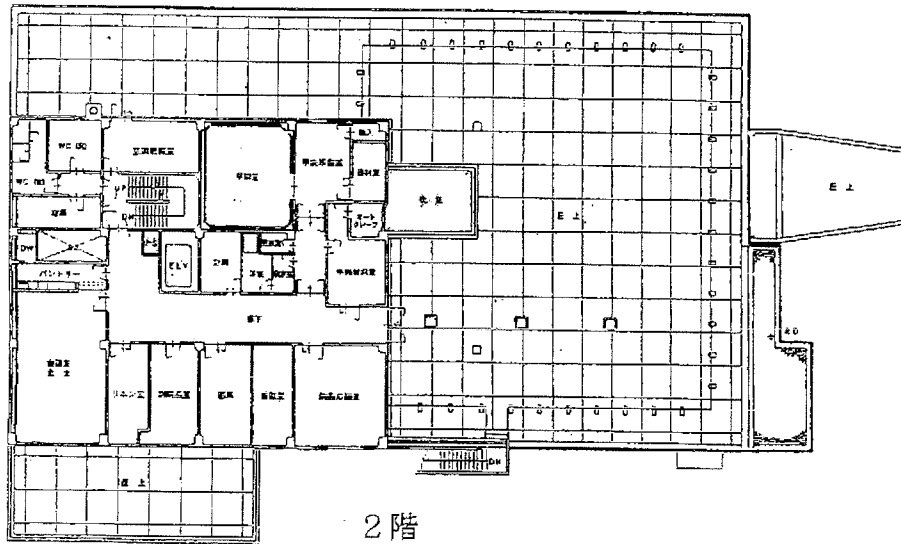
※リースによる導入機器も含む。



1階



3階



2階

建築概要

建設地 函館市安浦町92番地ほか9筆 (安浦町92番地)  
 敷地面積 9,883.12㎡  
 延床面積 本棟 2,897.87㎡  
 構造 本棟 鉄筋コンクリート造 地上3階 塔屋2階

施設概要

建物の概要

施設の建物では、地域医療の中核病院として位置付け、病院機能の拡充、患者環境の改善、高齢者に対応した医療・福祉の提供を目指した。

老朽化した施設の改築に当たっては、医療機能充実のため、施設の計画的配置による近代化と住民の信頼感を醸成する患者環境の整備を図り、機能性、合理性及び融通性を回復し、地域病院として、責務を果たすことを基本とした。

医療規模

病床数 一般病床 37床、療養病床 22床 計 59床  
 診療科目 内科・小児科・外科・整形外科 計 4科

(3) 機 構  
ア 職 員 数

(平成29年6月1日現在)

区 分	定 数	現 員 数
医 師	5 人	2 人
医 療 技 術 員	4	2
看 護 師	20	16
准 看 護 師		4
事 務 員	4	4
技 能 労 務 員	2	1
合 計	35	29

イ 職員1人当たりの給与と平均年齢

(平成29年6月1日現在)

区 分	平均給料月額	平均給与月額	平均年齢
医 師	570,650 円	1,666,294 円	50.8 歳
医 療 技 術 員	379,200	422,922	55.5
看 護 師	318,038	374,501	44.1
准 看 護 師	302,775	358,231	47.5
事 務 員	327,800	443,910	45.0
技 能 労 務 員	344,300	346,300	57.8
合 計	339,824	473,286	46.4

(4) 業 務 量

ア 入院患者数

区 分	28年度		27年度		26年度	
	患者数	構成比	患者数	構成比	患者数	構成比
内 科	12,242 <sup>人</sup>	99.1 <sup>%</sup>	12,853 <sup>人</sup>	97.7 <sup>%</sup>	14,791 <sup>人</sup>	98.9 <sup>%</sup>
小 児 科	—	—	—	—	—	—
外 科	109	0.9	296	2.3	169	1.1
整 形 外 科	—	—	—	—	—	—
合 計	12,351	100.0	13,149	100.0	14,960	100.0

イ 外来患者数

区 分	28年度		27年度		26年度	
	患者数	構成比	患者数	構成比	患者数	構成比
内 科	15,911 <sup>人</sup>	70.1 <sup>%</sup>	15,767 <sup>人</sup>	71.7 <sup>%</sup>	16,895 <sup>人</sup>	70.5 <sup>%</sup>
小 児 科	—	—	—	—	—	—
外 科	6,799	29.9	6,219	28.3	7,063	29.5
整 形 外 科	—	—	—	—	—	—
合 計	22,710	100.0	21,986	100.0	23,958	100.0

ウ 入院一日平均患者数

区 分	28年度	27年度	26年度
内 科	33.6 人	35.1 人	40.5 人
小 児 科	—	—	—
外 科	0.3	0.8	0.5
整 形 外 科	—	—	—
合 計	33.9	35.9	41.0

エ 外来一日平均患者数

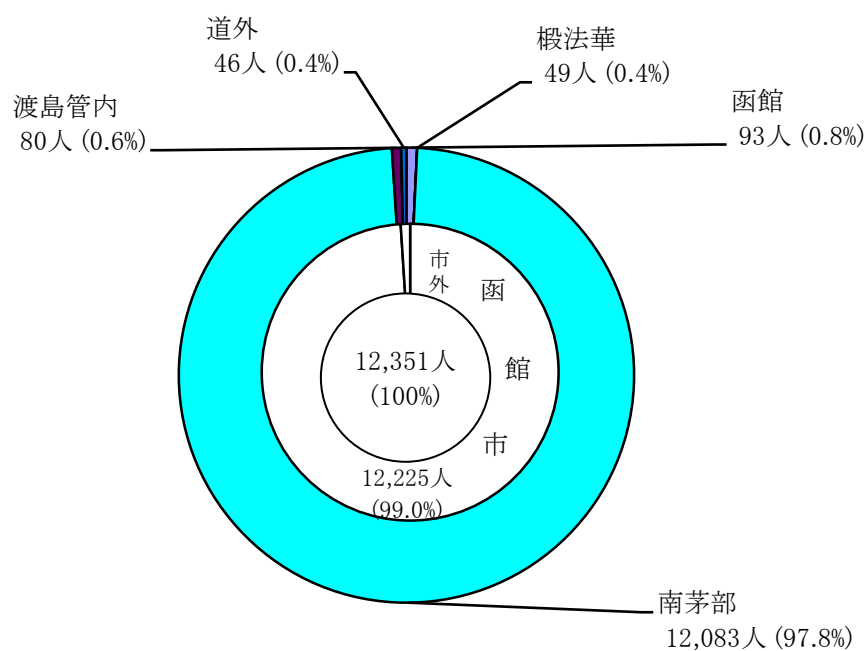
区 分	28年度	27年度	26年度
内 科	65.5 人	64.9 人	69.0 人
小 児 科	—	—	—
外 科	28.0	25.6	28.8
整 形 外 科	—	—	—
合 計	93.5	90.5	97.8



才 地域別入院患者数

区 分		2 8 年 度		2 7 年 度		2 6 年 度	
		患 者 数	構 成 比	患 者 数	構 成 比	患 者 数	構 成 比
函 館 市	函 館	93人	0.8%	23人	0.2%	24人	0.2%
	戸 井	—	—	—	—	62	0.4
	恵 山	—	—	—	—	—	—
	榎 法 華	49	0.4	366	2.8	375	2.5
	南 茅 部	12,083	97.8	12,551	95.4	14,360	96.0
	小 計	12,225	99.0	12,940	98.4	14,821	99.1
渡 島 管 内		80	0.6	39	0.3	76	0.5
檜 山 管 内		—	—	—	—	—	—
そ の 他 道 内		—	—	—	—	—	—
道 外		46	0.4	170	1.3	63	0.4
合 計		12,351	100.0	13,149	100.0	14,960	100.0

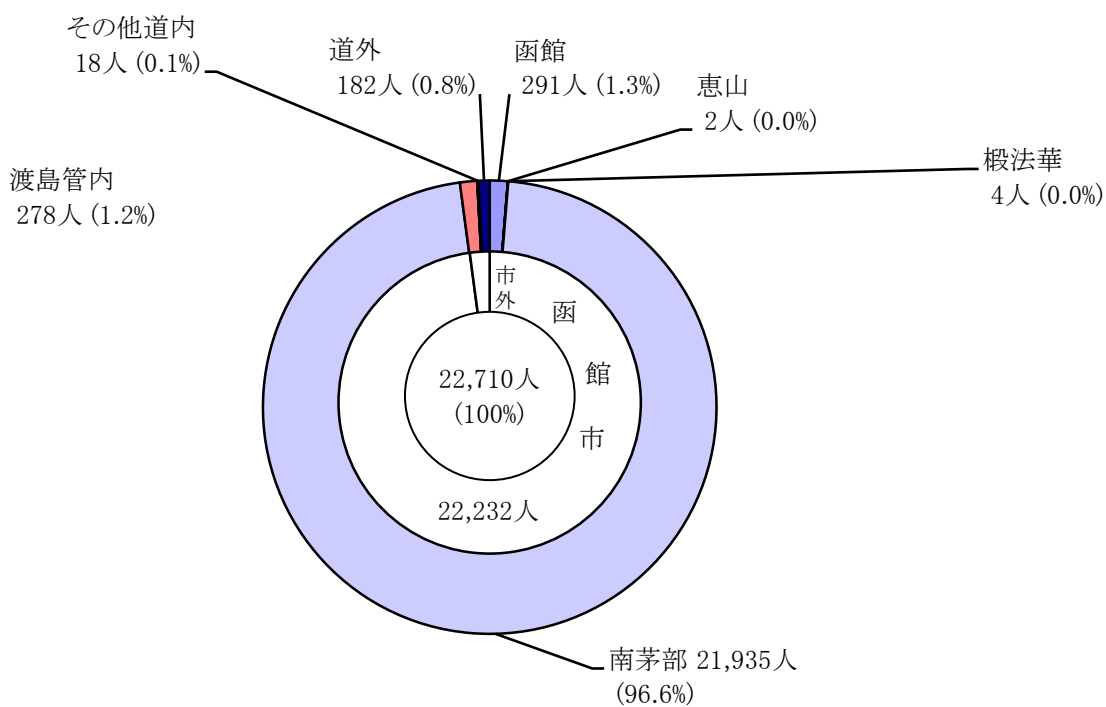
平成 2 8 年 度



カ 地域別外来患者数

区 分		28年度		27年度		26年度	
		患者数	構成比	患者数	構成比	患者数	構成比
函館市	函 館	291人	1.3%	310人	1.4%	292人	1.2%
	戸 井	—	—	1	0.0	3	0.0
	恵 山	2	0.0	—	—	7	0.0
	榎 法 華	4	0.0	7	0.1	12	0.1
	南 茅 部	21,935	96.6	21,231	96.6	23,145	96.6
	小 計	22,232	97.9	21,549	98.0	23,459	97.9
渡 島 管 内		278	1.2	231	1.1	254	1.1
檜 山 管 内		—	—	1	0.0	2	0.0
そ の 他 道 内		18	0.1	20	0.1	37	0.1
道 外		182	0.8	185	0.8	206	0.9
合 計		22,710	100.0	21,986	100.0	23,958	100.0

平成28年度



キ 病棟別病床配分と配置状況

(平成29年4月1日現在)

病棟名		病床数	病棟構成
本棟 3階	一般病棟	37床	一般病床（内科・外科）37床
	療養病棟	22床	療養病床（医療型）22床
許可病床数			
一般病床		37床	療養病床（医療型）22床
			合計 59床

ク 救急患者取扱状況

区分	28年度		27年度		26年度	
	患者数	構成比	患者数	構成比	患者数	構成比
外来	300人	94.9%	305人	96.5%	389人	99.7%
入院	16	5.1	11	3.5	1	0.3
合計	316	100.0	316	100.0	390	100.0

ケ 臨床等検査件数

区分	28年度		27年度		26年度	
	件数	構成比	件数	構成比	件数	構成比
一般	3,928件	13.3%	4,151件	12.8%	4,726件	13.4%
血液	4,513	15.3	5,012	15.5	5,559	15.7
血清	5,114	17.3	5,994	18.5	6,069	17.2
細菌	1,647	5.6	1,573	4.8	1,701	4.8
化学	13,092	44.3	14,345	44.3	15,674	44.4
R I	70	0.2	103	0.3	164	0.5
病理	95	0.3	121	0.4	154	0.4
生理	1,097	3.7	1,092	3.4	1,257	3.6
合計	29,556	100.0	32,391	100.0	35,304	100.0

コ 撮影件数

区 分	28年度		27年度		26年度	
	件 数	構成比	件 数	構成比	件 数	構成比
一 般 撮 影	2,059 <sup>件</sup>	59.2 <sup>%</sup>	2,328 <sup>件</sup>	63.2 <sup>%</sup>	2,517 <sup>件</sup>	62.2 <sup>%</sup>
造 影 撮 影	15	0.4	15	0.4	31	0.8
X線TV撮影	124	3.6	134	3.6	142	3.5
C T 撮 影	1,279	36.8	1,209	32.8	1,358	33.5
合 計	3,477	100.0	3,686	100.0	4,048	100.0

サ 放射線検査件数

区 分	28年度	27年度	26年度
骨密度検査	297 <sup>件</sup>	280 <sup>件</sup>	307 <sup>件</sup>

シ 調剤件数

区 分	28年度		27年度		26年度	
	件 数	構成比	件 数	構成比	件 数	構成比
入 院	17,834 <sup>件</sup>	96.6 <sup>%</sup>	15,480 <sup>件</sup>	96.4 <sup>%</sup>	23,986 <sup>件</sup>	97.3 <sup>%</sup>
外 来	623	3.4	580	3.6	677	2.7
合 計	18,457	100.0	16,060	100.0	24,663	100.0

ス 処方せん枚数

区 分	28年度		27年度		26年度	
	枚 数	構成比	枚 数	構成比	枚 数	構成比
入 院	5,682 <sup>枚</sup>	29.4 <sup>%</sup>	4,618 <sup>枚</sup>	25.0 <sup>%</sup>	6,981 <sup>枚</sup>	31.4 <sup>%</sup>
外 来	13,635	70.6	13,842	75.0	15,234	68.6
院 内 処 方	551	2.9	540	2.9	617	2.8
院 外 処 方	13,084	67.7	13,302	72.1	14,617	65.8
合 計	19,317	100.0	18,460	100.0	22,215	100.0

セ 給食実績調

区 分	28年度		27年度		26年度	
	食 数	構成比	食 数	構成比	食 数	構成比
一 般 食	12,779 <sup>食</sup>	36.7 <sup>%</sup>	11,804 <sup>食</sup>	32.1 <sup>%</sup>	12,403 <sup>食</sup>	28.6 <sup>%</sup>
特 別 食	22,068	63.3	24,965	67.9	30,906	71.4
合 計	34,847	100.0	36,769	100.0	43,309	100.0
1日当たり 平均食数	95		100		119	

ソ 栄養指導件数

区 分	一 般 指 導		
	外来患者	入院患者	計
28年度	3 <sup>件</sup>	10 <sup>件</sup>	13 <sup>件</sup>
27年度	3 <sup>件</sup>	15 <sup>件</sup>	18 <sup>件</sup>
26年度	10 <sup>件</sup>	19 <sup>件</sup>	29 <sup>件</sup>