

2. 市立函館恵山病院

(1) 沿革

変遷の時期	変遷の内容
1961 (昭和 36 年)	尻岸内村立国保病院創設 (現女那川町 1 7 1 番地) 初代院長, 佐藤 正一氏 就任 (昭和 4 0 年 7 月退任) 診療科目 内科, 外科, 小児科, 産婦人科, 歯科, 理学療法科
1964 (" 39 年)	町政施行, 尻岸内町立国保病院に名称変更 診療棟増築 (結核病棟)
1965 (" 40 年)	2 代院長, 吉田 潤一郎氏 就任 (昭和 4 2 年 4 月退任)
1966 (" 41 年)	管理棟増築 (消毒室, 洗濯室)
1968 (" 43 年)	歯科廃止
1969 (" 44 年)	3 代院長, 山田 悟郎氏 就任 (昭和 4 5 年 6 月退任)
1970 (" 45 年)	診療棟, 管理棟増築 (理学療法室, ボイラー室) 4 代院長, 落合 信彦氏 就任 (昭和 5 1 年 9 月退任)
1972 (" 47 年)	診療棟, 管理棟増築 (レントゲン室, 医局, 会議室, 面会室)
1975 (" 50 年)	診療棟増築 (1 階 内科, 外科診療室, 中央処置室, 待合ホール) (2 階 手術室, 中央機材室, 回復室, ギプス室)
1976 (" 51 年)	産婦人科廃止 5 代院長, 樋口 昭司氏 就任 (昭和 6 0 年 9 月退任)
1985 (" 60 年)	町名変更, 恵山町立国保病院に名称変更 6 代院長, 横川 金弥氏 就任 (昭和 6 2 年 5 月退任)
1987 (" 62 年)	7 代院長, 飯田 雅男氏 就任 (平成 6 年 3 月退任)
1994 (平成 6 年)	8 代院長, 秋山 真一郎氏 就任 (平成 7 年 5 月退任)
1995 (" 7 年)	9 代院長, 大和田 稔氏 就任 (平成 9 年 3 月退任)
1997 (" 9 年)	1 0 代院長, 藤原 勝城氏 就任 (平成 9 年 4 月退任) 1 1 代院長, 澤野 進氏 就任 (平成 9 年 1 2 月退任)
1998 (" 10 年)	1 2 代院長, 小原 一則氏 就任 (平成 1 1 年 1 2 月退任)
1999 (" 11 年)	1 3 代院長, 幡 樹氏 就任 (平成 1 4 年 1 1 月退任)
2001 (" 13 年)	新病院工事着手 (現日ノ浜町 1 5 番地 1)
2002 (" 14 年)	新病院竣工 診療科目 内科, 外科, 小児科, リハビリテーション科 病床数 一般 2 6 床, 療養型 (医療) 4 0 床 計 6 6 床 1 4 代院長, 清水 幸雄氏 就任 (平成 2 5 年 3 月退任)
2004 (" 16 年)	市町村合併により函館市, 恵山町および南茅部町の病院事業が統合される 市立函館恵山病院に名称変更
2008 (" 20 年)	療養病棟に 1 病棟化 (7 月~) 療養型 (医療) 6 0 床
2013 (" 25 年)	1 5 代院長, 泉山 修氏 就任 (平成 3 0 年 3 月退任)
2018 (" 30 年)	1 6 代院長, 川崎 洋氏 就任

(2) 施設の概要

ア 建物等

(令和2年4月1日現在)

区分	病院施設	許可病床数	
所在地	日ノ浜町15番地1	療養病床	60床
創設年月日	昭和36年	計	60床
敷地面積	14,693㎡		
建物面積	2,693㎡		
建物延面積	4,928㎡		

イ 診療科目(4科)

内科, 小児科, 外科, リハビリテーション科

ウ 主要な固定資産の内訳

(ア) 土地

(令和2年3月31日現在)

名称	所在地	地番 ()内は 住居表示	土地 (地積)					取得年度	摘要
			地目	前年度末 現在高 ㎡	決算年度中 増減高 ㎡	決算年度末 現在高 ㎡			
恵山病院	日ノ浜町	15番地1 (15-1) ほか1筆	宅地	14,693.09		14,693.09	平14		
医師住宅	柏野町	99番地322 (99-322)	宅地	991.93		991.93	平13		
旧恵山病院	女那川町	171番地 (171)	宅地	7,564.43		7,564.43	昭36ほか		
	女那川町	170番地2 (170-2)	公衆用 道路	325.00		325.00	昭36		

名 称	所在地	地 番 ()内は 住居表示	土 地 (地 積)					
			地 目	前年度末 現在高	決算年度中 増 減 高	決算年度末 現在高	取得年度	摘 要
	女那川町	171番地9 (171-9)	原 野	566.00		566.00	昭36	
	女那川町	171番地10 (171-10)	宅 地	787.80		787.80	昭36	
合 計				24,928.25		24,928.25		

(イ) 建 物

(令和2年3月31日現在)

名 称	所在地	地 番 ()内は 住居表示	建 物					
			主構造	前年度末 現在高	決算年度中 増 減 高	決算年度末 現在高	取得年度	摘 要
恵山病院	日ノ浜町	15番地1 (15-1)		m ² 5,281.59		m ² 5,281.59		
本 棟			鉄骨鉄筋コ 地上3階 塔屋1階	4,928.29		4,928.29	平14	
車 庫			鉄骨造亜鉛 メッキ鋼板葺 平屋	152.90		152.90	平14	
医師住宅1			木造合金 メッキ鋼板葺 平屋	100.20		100.20	平14	
医師住宅2			木造合金 メッキ鋼板葺 平屋	100.20		100.20	平14	
医 師 住 宅				738.54		738.54		
ログハウス	柏 野 町	99番地322 (99-322)	木・鉄筋コ 亜鉛メッキ 地下1階 地上2階	468.00		468.00	平13	
旧恵山病院 医師住宅1	女那川町	171番地 (171)	木造 モルタル2階	163.62		163.62	昭46	
旧恵山病院 医師住宅2	女那川町	171番地 (171)	木造 モルタル平屋	106.92		106.92	昭46	
合 計				6,020.13		6,020.13		

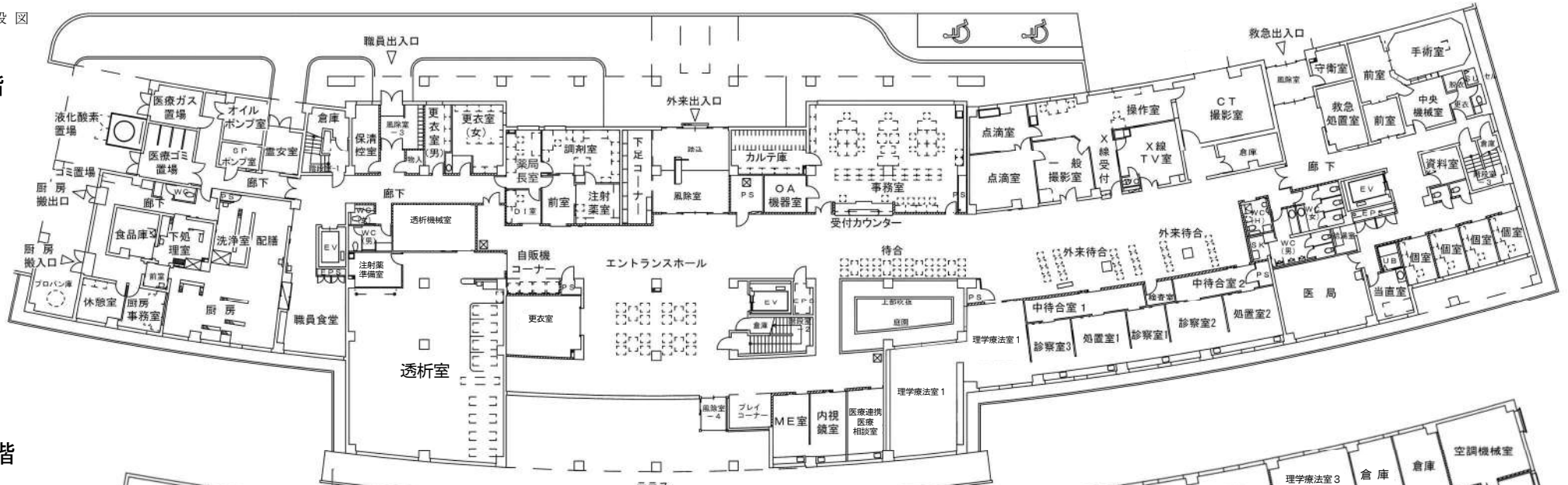
(ウ) 主要医療用器械備品整備状況

(5,000千円以上: 令和2年3月31日現在)

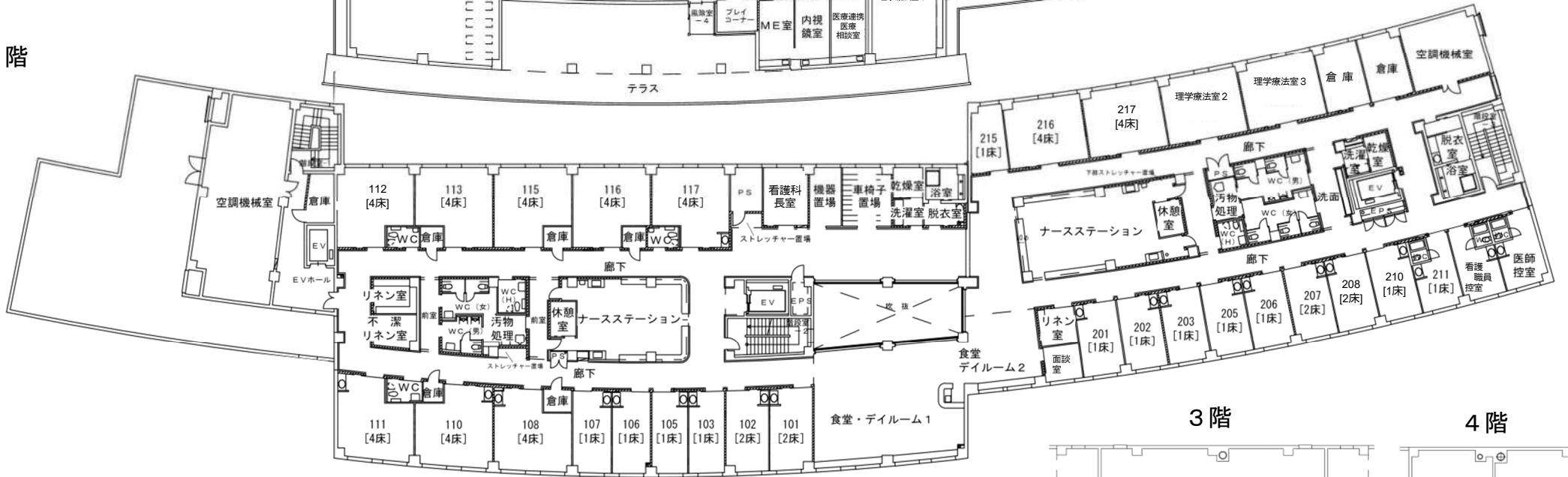
品 名		取 得 年 月	数 量
放 射 線 室	X線テレビ装置	平成14. 10	1
〃	X線診断装置	14. 10	1
内 科	患者監視用モニター	14. 10	1
〃	回診用X線撮影装置	16. 6	1
〃	電子内視鏡装置	19. 9	1
〃	医療用患者監視装置テレメーター	21. 3	2
〃	超音波診断装置	22. 3	1
〃	医療用患者監視装置テレメーター	22. 6	1
放 射 線 室	コンピュータ・ラジオグラフィシステム	23. 5	1
薬 局	全自動錠剤分包機	25. 6	1
放 射 線 室	X線骨密度測定装置	26. 6	1
〃	マルチスライスCT装置	27. 6	1
内 科	透析用監視装置	29. 8	1
〃	特殊浴室機器	29. 10	1
〃	多人数用RO装置	30. 10	1
〃	多人数用透析装置	令和元. 12	1

※リースによる導入機器を含む

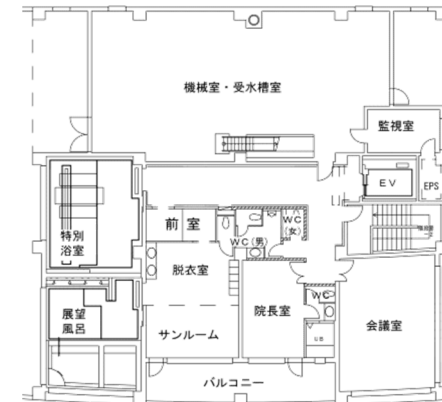
1階



2階



3階



4階



建築概要

建設地: 函館市日ノ浜町15番地1 敷地面積: 14,689.00 m² 延床面積: 本棟 4,928.29 m² 構造: 本棟 鉄骨鉄筋コンクリート造地上3階 塔屋1階

施設概要

建物の概要

地域医療の中核病院として位置付けの明確化, 患者環境の改善, 高齢者に対応した医療・福祉の提供, 医療制度の改革への対応を基本として,

- ① 病院の空間イメージを改め地域に愛される, シンボル制のある外観と どのような条件の人々も快適に利用できるユニバーサルスペースづくり
- ② 明るく清潔で, 開放感のある空間, 特に長期入院に対する生活環境に配慮し, 居心地がよくぬくもりのある空間づくり
- ③ 職員にとって診察, 介護がしやすく機能的で快適な空間づくり
- ④ ライフサイクルコストを重視して耐震性, 耐久性, 省エネに優れ建物維持管理費の軽減が計れる建物づくり
- ⑤ 自然環境にやさしい建物づくり
- ⑥ 将来の施設プログラムの変更に対応しうる建物づくり

以上, 6項目を基本理念とした。

医療規模

病床数: 療養病床 60床 診療科目: 内科・外科・小児科・リハビリテーション科 計 4科

(3) 機 構

ア 職 員 数

(令和2年6月1日現在)

区 分	定 数	現 員 数
医 師	4 人	4 人
医 療 技 術 員	5	7
看 護 師	24	14
准 看 護 師		6
事 務 員	4	4
合 計	37	35

イ 職員1人当たりの給与と平均年齢

(令和2年6月1日現在)

区 分	平 均 給 料 月 額	平 均 給 与 月 額	平 均 年 齢
医 師	503,650 円	1,615,398 円	46.3 歳
医 療 技 術 員	349,686	404,683	51.3
看 護 師	317,507	406,073	45.0
准 看 護 師	324,233	410,796	50.7
事 務 員	327,725	468,699	53.3
合 計	347,537	551,971	48.3

(4) 業 務 量

ア 入院患者数

区 分	元年度		30年度		29年度	
	患者数	構成比	患者数	構成比	患者数	構成比
内 科	11,008 ^人	78.0 [%]	9,909 ^人	77.9 [%]	11,162 ^人	84.3 [%]
小 児 科	—	—	—	—	—	—
外 科	3,099	22.0	2,807	22.1	2,076	15.7
リハビリテーション科	—	—	—	—	—	—
合 計	14,107	100.0	12,716	100.0	13,238	100.0

イ 外来患者数

区 分	元年度		30年度		29年度	
	患者数	構成比	患者数	構成比	患者数	構成比
内 科	9,597 ^人	72.3 [%]	10,227 ^人	77.9 [%]	10,126 ^人	73.9 [%]
小 児 科	—	—	—	—	—	—
外 科	3,675	27.7	2,900	22.1	3,577	26.1
リハビリテーション科	—	—	—	—	—	—
合 計	13,272	100.0	13,127	100.0	13,703	100.0

ウ 入院一日平均患者数

区 分	元年度	30年度	29年度
内 科	30.1 人	27.1 人	30.6 人
小 児 科	—	—	—
外 科	8.4	7.7	5.7
リハビリテーション科	—	—	—
合 計	38.5	34.8	36.3

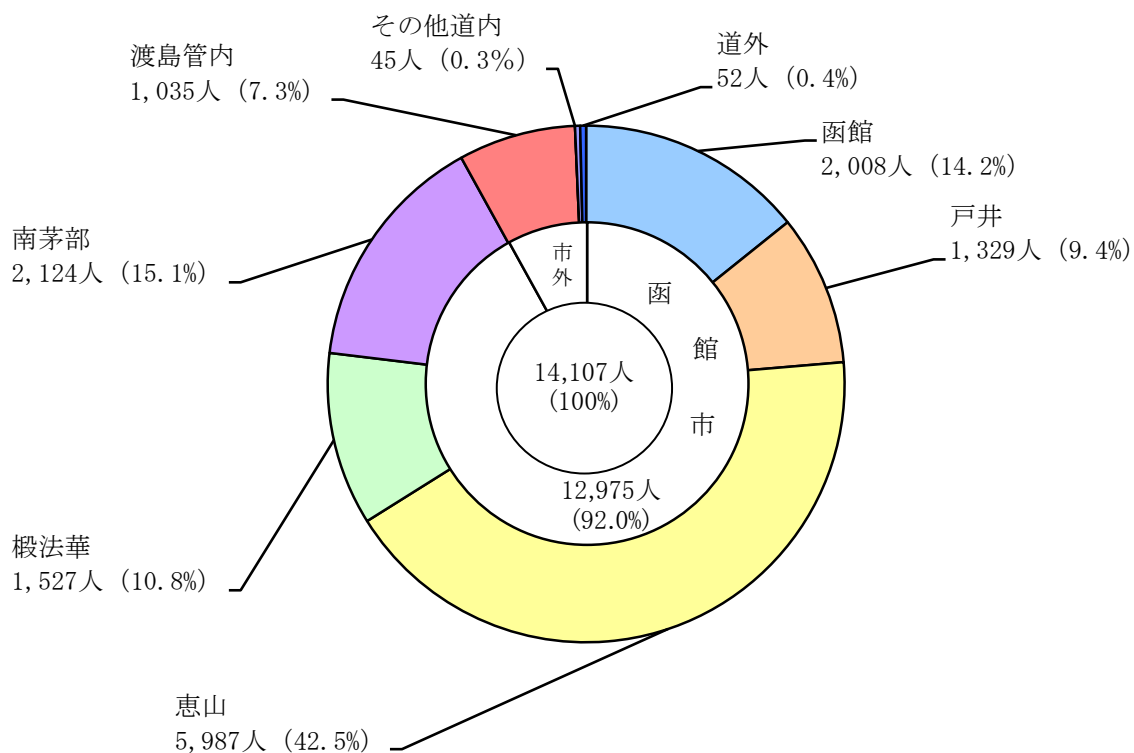
エ 外来一日平均患者数

区 分	元年度	30年度	29年度
内 科	40.0 人	41.9 人	41.7 人
小 児 科	—	—	—
外 科	15.3	11.9	14.7
リハビリテーション科	—	—	—
合 計	55.3	53.8	56.4

才 地域別入院患者数

区 分		元年度		30年度		29年度	
		患者数	構成比	患者数	構成比	患者数	構成比
函館市	函館	2,008人	14.2%	2,855人	22.4%	3,497人	26.4%
	戸井	1,329	9.4	804	6.3	534	4.0
	恵山	5,987	42.5	5,557	43.7	6,151	46.5
	椴法華	1,527	10.8	1,179	9.3	603	4.5
	南茅部	2,124	15.1	1,051	8.3	1,239	9.4
	小計	12,975	92.0	11,446	90.0	12,024	90.8
渡島管内		1,035	7.3	1,091	8.6	1,026	7.8
檜山管内		—	—	—	—	45	0.3
その他道内		45	0.3	166	1.3	—	—
道外		52	0.4	13	0.1	143	1.1
合 計		14,107	100.0	12,716	100.0	13,238	100.0

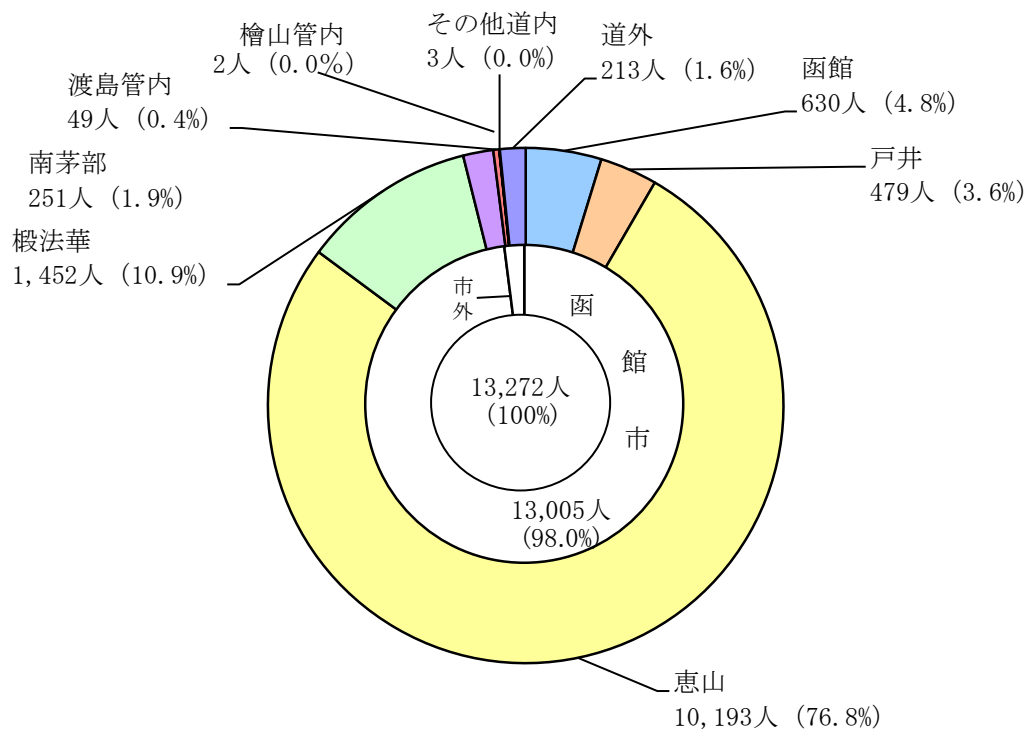
令和元年度



カ 地域別外来患者数

区 分		元年度		30年度		29年度	
		患者数	構成比	患者数	構成比	患者数	構成比
函館市	函館	630人	4.8%	738人	5.6%	773人	5.6%
	戸井	479	3.6	499	3.8	326	2.4
	恵山	10,193	76.8	9,908	75.5	10,428	76.1
	椴法華	1,452	10.9	1,360	10.4	1,602	11.7
	南茅部	251	1.9	317	2.4	240	1.8
	小計	13,005	98.0	12,822	97.7	13,369	97.6
渡島管内		49	0.4	53	0.4	46	0.3
檜山管内		2	0.0	1	0.0	—	—
その他道内		3	0.0	6	0.0	5	0.0
道外		213	1.6	245	1.9	283	2.1
合計		13,272	100.0	13,127	100.0	13,703	100.0

令和元年度



キ 病棟別病床配分と配置状況

(令和2年4月1日現在)

病棟名		病床数	病棟構成
本棟 2階	療養病棟	60床	療養病床(医療型) 60床
許可病床数			
療養病床(医療型)		60床	

ク 救急患者取扱状況

区分	元年度		30年度		29年度	
	患者数	構成比	患者数	構成比	患者数	構成比
外来	300人	91.2%	244人	89.7%	260人	87.0%
入院	29	8.8	28	10.3	39	13.0
合計	329	100.0	272	100.0	299	100.0

ケ 臨床等検査件数

区分	元年度		30年度		29年度	
	件数	構成比	件数	構成比	件数	構成比
一般	884件	2.9%	695件	2.7%	759件	3.0%
血液	3,038	10.0	2,752	10.4	2,626	10.4
血清	1,685	5.6	1,532	5.8	1,635	6.4
細菌	724	2.4	536	2.0	538	2.1
化学	24,057	79.1	20,875	79.1	19,843	78.1
R I	—	—	—	—	—	—
病理	13	0.0	6	0.0	4	0.0
生理	—	—	—	—	—	—
合計	30,401	100.0	26,396	100.0	25,405	100.0

コ 撮影件数

区 分	元年度		30年度		29年度	
	件 数	構成比	件 数	構成比	件 数	構成比
一 般 撮 影	1,547 ^件	70.7%	1,295 ^件	68.6%	1,423 ^件	69.4%
造 影 撮 影	44	2.0	35	1.8	41	2.0
X線TV撮影	9	0.4	17	0.9	37	1.8
C T 撮 影	587	26.9	542	28.7	549	26.8
合 計	2,187	100.0	1,889	100.0	2,050	100.0

サ 放射線検査件数

区 分	元年度	30年度	29年度
骨密度検査	175 ^件	155 ^件	152 ^件

シ 調剤件数

区 分	元年度		30年度		29年度	
	件 数	構成比	件 数	構成比	件 数	構成比
入 院	8,096 ^件	96.3%	7,977 ^件	95.6%	7,995 ^件	95.9%
外 来	313	3.7	364	4.4	342	4.1
合 計	8,409	100.0	8,341	100.0	8,337	100.0

ス 処方せん枚数

区 分	元年度		30年度		29年度	
	枚 数	構成比	枚 数	構成比	枚 数	構成比
入 院	2,433 枚	23.4 %	2,388 枚	23.1 %	2,403 枚	21.6 %
外 来	7,961	76.6	7,944	76.9	8,715	78.4
院 内 処 方	203	2.0	242	2.3	241	2.2
院 外 処 方	7,758	74.6	7,702	74.6	8,474	76.2
合 計	10,394	100.0	10,332	100.0	11,118	100.0

セ 給食実績調

区 分	元年度		30年度		29年度	
	食 数	構成比	食 数	構成比	食 数	構成比
一 般 食	6,647 食	32.3 %	6,110 食	34.1 %	7,360 食	33.8 %
特 別 食	13,910	67.7	11,782	65.9	14,387	66.2
合 計	20,557	100.0	17,892	100.0	21,747	100.0
1日当たり 平均食数	56		49		60	

ソ 栄養指導件数

区 分	一 般 指 導		
	外来患者	入院患者	計
元年度	2 件	1 件	3 件
30年度	0	1	1
29年度	3	0	3