

### 3. 市立函館南茅部病院

#### (1) 沿革

変遷の時期	変遷の内容
1960 (昭和 35 年)	南茅部町国民健康保険病院開設 初代院長, 遠藤 景氏 就任 (昭和 38 年 8 月退任) 診療科目 内科, 外科
1963 ( " 38 年)	2 代院長, 佐久間 康之氏 就任 (昭和 40 年 8 月退任) 歯科設置
1965 ( " 40 年)	3 代院長, 前田 華郎氏 就任 (昭和 44 年 10 月退任) 歯科廃止
1969 ( " 44 年)	医師不在により暫定期間病院休診
1969 ( " 44 年)	4 代院長, 山本 謙二氏 就任 (昭和 51 年 3 月退任)
1972 ( " 47 年)	小児科, 整形外科, 皮膚泌尿器科, 耳鼻咽喉科設置
1974 ( " 49 年)	新病院工事着手
1975 ( " 50 年)	新病院竣工
1976 ( " 51 年)	5 代院長, 池田 恒雄氏 就任 (昭和 54 年 3 月退任)
1978 ( " 53 年)	皮膚泌尿器科, 耳鼻咽喉科廃止
1979 ( " 54 年)	6 代院長, 益満 義躬氏 就任 (平成元年 2 月退任)
1989 (平成 元年)	7 代院長, 加藤 輝夫氏 就任
1992 ( " 4 年)	病棟一部増改築 (3 階 新病棟)
1994 ( " 6 年)	診療棟一部増改築 (1 階 内視鏡検査室)
1997 ( " 9 年)	診療棟増築 (3 階 CT 室新設)
2004 ( " 16 年)	市町村合併により函館市, 恵山町および南茅部町の病院事業が統合される 市立函館南茅部病院に名称変更
2008 ( " 20 年)	一般病棟に 1 病棟化 (7 月～) 一般 37 床, 療養型 (医療) 22 床のうち療養型 (医療) 22 床を休床
2011 ( " 23 年)	療養型 (医療) 病床を再開

(2) 施設の概要

ア 建物等

(令和5年4月1日現在)

区分	病院施設	許可病床数	
		所在地	安浦町92番地
創設年月日	昭和35年	療養病床	22床
敷地面積	9,883㎡	計	59床
建物面積	2,285㎡		
建物延面積	2,898㎡		

イ 診療科目(4科)

内科, 小児科, 外科, 整形外科
-------------------

ウ 主要な固定資産の内訳

(ア) 土地

(令和5年3月31日現在)

名称	所在地	地番 ( )内は 住居表示	土地 (地積)					取得年度	摘要
			地目	前年度末 現在高	決算年度中 増減高	決算年度末 現在高			
南茅部病院				㎡ 9,883.12	㎡	㎡ 9,883.12			
	安浦町	92番 外9筆 (92)	宅地	3,798.04		3,798.04	昭33ほか		
	安浦町	271番12 外4筆 (271-12)	山林	6,085.08		6,085.08	平3ほか		
合計				9,883.12		9,883.12			

## (イ) 建 物

(令和5年3月31日現在)

名 称	所 在 地	地 番 ( )内は 住居表示	建 物					
			主構造	前年度末 現 在 高	決算年度中 増 減 高	決算年度末 現 在 高	取得年度	摘 要
南茅部病院	安 浦 町	92番地 外9筆 (92)		m <sup>2</sup> 3,447.21	m <sup>2</sup>	m <sup>2</sup> 3,447.21		
本 棟			鉄骨鉄筋 コ・3階	2,897.87		2,897.87	昭50	
公用車車庫			プレハブ 2棟	105.84		105.84	平8	
医 師 住 宅 1			木造 平屋建	97.30		97.30	平4	
医 師 住 宅 2			木造 平屋建 2棟	195.44		195.44	平6	
医 師 住 宅 3			木造 平屋建	86.31		86.31	昭51	
バス待合所			木造 平屋建	9.90		9.90	平8	
倉 庫			木造 平屋建	54.55		54.55	昭51	
合 計				3,447.21		3,447.21		

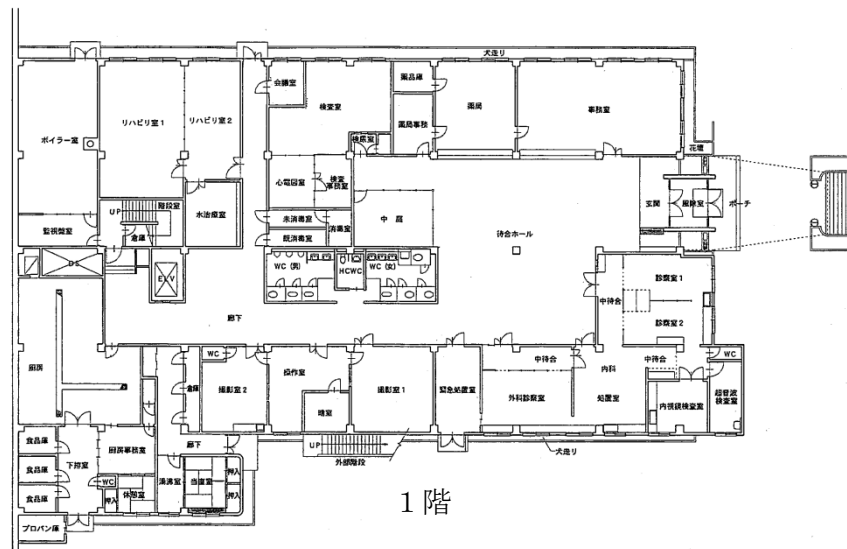
## (ウ) 主要医療用器械備品整備状況

(5,000千円以上；令和5年3月31日現在)

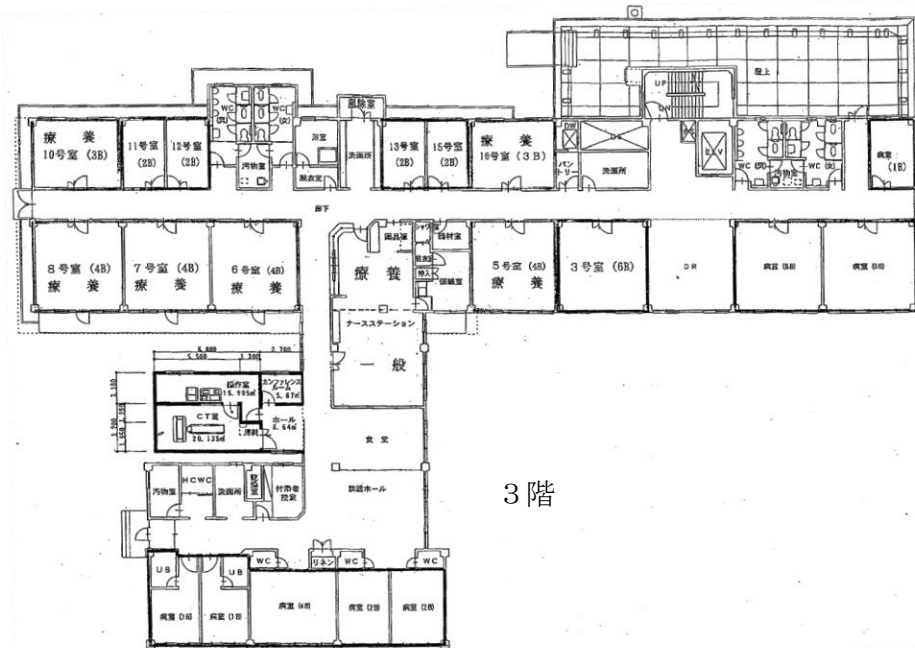
品 名	取 得 年 月	数 量
放 射 線 室 診断用X線撮影装置 (断層撮影装置)	昭和55. 9	1
内 科 内視鏡ビデオスコープシステム	平成 3. 9	1
検 査 室 全自動血球計算機	8. 7	1
放 射 線 室 4列X線CT装置	21. 11	1

品 名		取 得 年 月	数 量
放 射 線 室	デジタルX線テレビシステム装置	23. 11	1
内 科	上部内視鏡システム	25. 1	1
薬 局	全自動散薬分包器	25. 9	1
薬 局	全自動錠剤分包機システム	27. 9	1
放 射 線 室	医用画像情報システム	29. 10	1
内 科	下部内視鏡システム	令和 4. 11	1

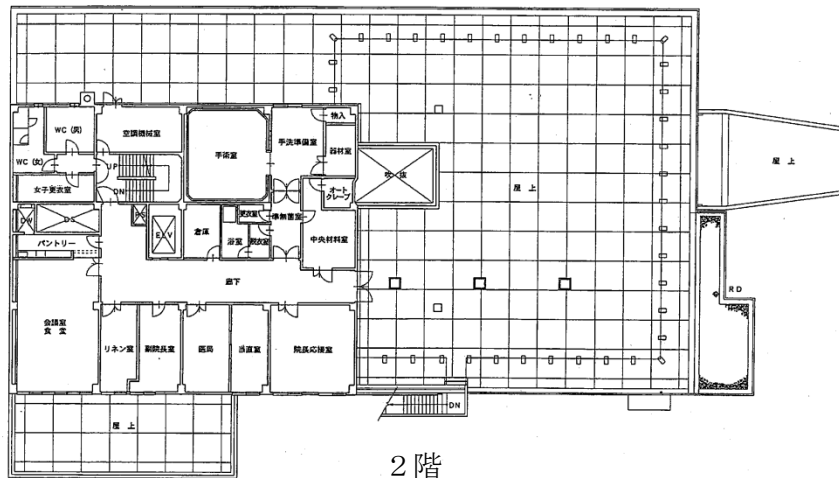
※リースによる導入機器も含む。



1階



3階



2階

建築概要

建設地 函館市安浦町9番地ほか9筆(安浦町9番地)  
 敷地面積 9,883.12㎡  
 延床面積 本棟 2,897.87㎡  
 構造 本棟 鉄筋コンクリート造 地上3階 塔屋2階

施設概要

建物の概要

施設の建物では、地域医療の中核病院として位置付け、病院機能の拡充、患者環境の改善、高齢者に対応した医療・福祉の提供を目指した。  
 老朽化した施設の改築に当たっては、医療機能充実のため、施設の計画的配置による近代化と住民の信頼感を醸成する患者環境の整備を図り、機能性、合理性及び融通性を回復し、地域病院として、責務を果たすことを基本とした。

医療規模

病床数 一般病床 37床、療養病床 22床 計 59床  
 診療科目 内科・小児科・外科・整形外科 計 4科

(3) 機 構  
ア 職 員 数

(令和5年3月31日現在)

区 分	定 数	現 員 数
医 師	5 人	3 人
医 療 技 術 員	4	1
看 護 師	20	18
准 看 護 師		3
事 務 員	4	3
技 能 労 務 員	2	1
合 計	35	29

イ 職員 1 人当たりの給与と平均年齢

(令和5年3月31日現在)

区 分	平均給料月額	平均給与月額	平均年齢
医 師	620,167 円	1,992,639 円	65.7 歳
医 療 技 術 員	380,000	414,702	58.6
看 護 師	332,228	428,766	47.7
准 看 護 師	320,333	442,086	49.9
事 務 員	384,900	654,050	57.4
技 能 労 務 員	215,200	250,037	63.6
全 体 平 均	363,845	608,581	51.7

※「平均給料月額」は、基本給、「平均給与月額」は、基本給＋手当の平均

(4) 業 務 量

ア 入院患者数

区 分	4年度		3年度		2年度	
	延べ患者数	構成比	延べ患者数	構成比	延べ患者数	構成比
内 科	9,186 <sup>人</sup>	95.5 <sup>%</sup>	10,309 <sup>人</sup>	99.2 <sup>%</sup>	9,893 <sup>人</sup>	97.1 <sup>%</sup>
小 児 科	—	—	—	—	—	—
外 科	433	4.5	88	0.8	300	2.9
整 形 外 科	—	—	—	—	—	—
合 計	9,619	100.0	10,397	100.0	10,193	100.0

イ 外来患者数

区 分	4年度		3年度		2年度	
	延べ患者数	構成比	延べ患者数	構成比	延べ患者数	構成比
内 科	12,614 <sup>人</sup>	79.6 <sup>%</sup>	13,282 <sup>人</sup>	76.7 <sup>%</sup>	13,779 <sup>人</sup>	78.0 <sup>%</sup>
小 児 科	—	—	—	—	—	—
外 科	3,229	20.4	4,038	23.3	3,885	22.0
整 形 外 科	—	—	—	—	—	—
合 計	15,843	100.0	17,320	100.0	17,664	100.0

ウ 入院一日平均患者数

区 分	4年度	3年度	2年度
内 科	25.2 人	28.3 人	27.1 人
小 児 科	—	—	—
外 科	1.2	0.2	0.8
整 形 外 科	—	—	—
合 計	26.4	28.5	27.9

エ 外来一日平均患者数

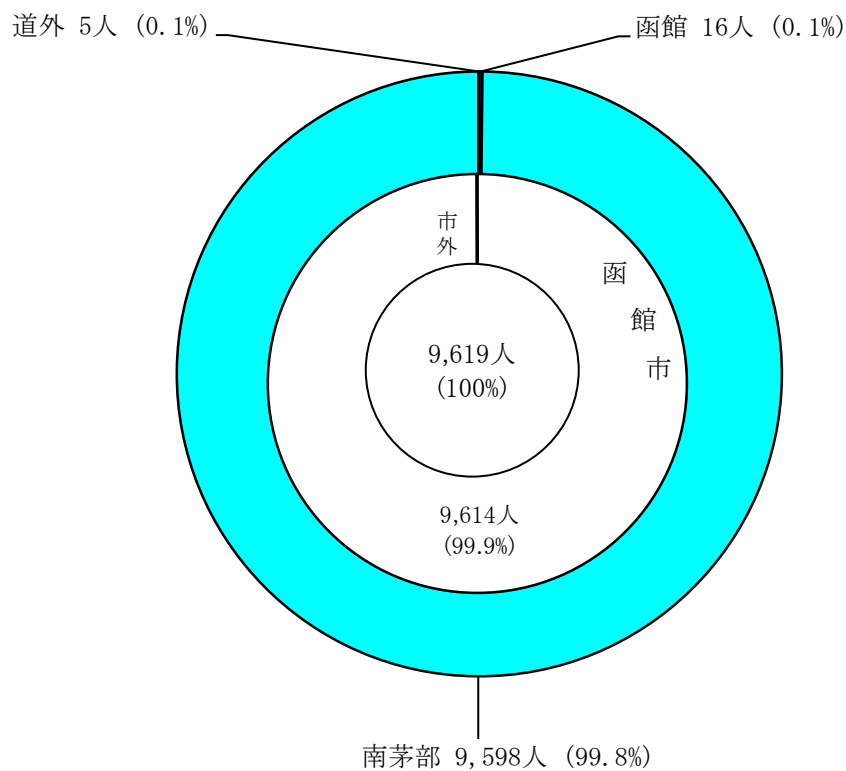
区 分	4年度	3年度	2年度
内 科	51.9 人	54.9 人	56.7 人
小 児 科	—	—	—
外 科	13.3	16.7	16.0
整 形 外 科	—	—	—
合 計	65.2	71.6	72.7



才 地域別入院患者数

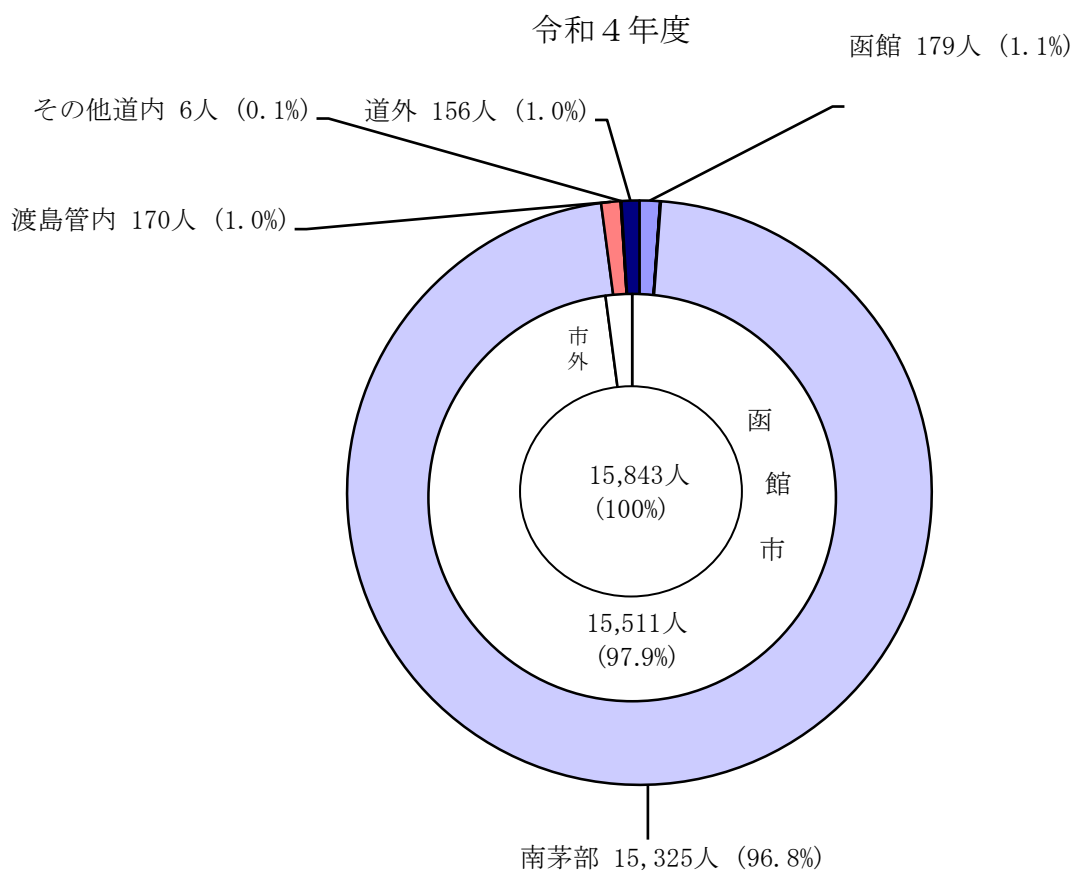
区 分		4 年度		3 年度		2 年度	
		延べ患者数	構成比	延べ患者数	構成比	延べ患者数	構成比
函 館 市	函 館	16 人	0.1 %	— 人	— %	— 人	— %
	戸 井	—	—	—	—	—	—
	恵 山	—	—	—	—	—	—
	榎 法 華	—	—	—	—	—	—
	南 茅 部	9,598	99.8	10,363	99.7	10,140	99.5
	小 計	9,614	99.9	10,363	99.7	10,140	99.5
渡 島 管 内		—	—	34	0.3	53	0.5
檜 山 管 内		—	—	—	—	—	—
そ の 他 道 内		—	—	—	—	—	—
道 外		5	0.1	—	—	—	—
合 計		9,619	100.0	10,397	100.0	10,193	100.0

令和 4 年度



カ 地域別外来患者数

区 分		4 年度		3 年度		2 年度	
		延べ患者数	構成比	延べ患者数	構成比	延べ患者数	構成比
函 館 市	函 館	179 人	1.1 %	168 人	1.0 %	148 人	0.9 %
	戸 井	2	0.0	—	—	—	—
	恵 山	3	0.0	0	0.0	2	0.0
	榎 法 華	2	0.0	0	0.0	1	0.0
	南 茅 部	15,325	96.8	16,763	96.8	17,135	97.0
	小 計	15,511	97.9	16,931	97.8	17,286	97.9
渡 島 管 内		170	1.0	190	1.1	194	1.1
檜 山 管 内		—	—	—	—	—	—
そ の 他 道 内		6	0.1	5	0.0	3	0.0
道 外		156	1.0	194	1.1	181	1.0
合 計		15,843	100.0	17,320	100.0	17,664	100.0



キ 病棟別病床配分と配置状況

(令和5年4月1日現在)

病棟名		病床数	病棟構成
本棟 3階	一般病棟	37床	一般病床（内科・外科）37床
	療養病棟	22床	療養病床（医療型）22床
許可病床数			
一般病床		37床	療養病床（医療型）22床
			合計 59床

ク 救急患者取扱状況

区分	4年度		3年度		2年度	
	延べ患者数	構成比	延べ患者数	構成比	延べ患者数	構成比
外来	43人	75.4%	61人	82.4%	54人	88.5%
入院	14	24.6	13	17.6	7	11.5
合計	57	100.0	74	100.0	61	100.0

ケ 臨床等検査件数

区分	4年度		3年度		2年度	
	件数	構成比	件数	構成比	件数	構成比
一般	2,723件	11.8%	3,099件	12.8%	2,593件	12.4%
血液	3,318	14.4	3,663	15.2	3,249	15.5
血清	4,799	20.8	4,730	19.6	4,103	19.6
細菌	784	3.4	998	4.1	664	3.1
化学	10,619	46.0	10,809	44.8	9,595	45.8
R I	35	0.1	43	0.2	64	0.3
病理	42	0.2	69	0.3	49	0.2
生理	763	3.3	718	3.0	645	3.1
合計	23,083	100.0	24,129	100.0	20,962	100.0

コ 撮影件数

区 分	4年度		3年度		2年度	
	件 数	構成比	件 数	構成比	件 数	構成比
一 般 撮 影	1,361 <sup>件</sup>	61.9 <sup>%</sup>	1,348 <sup>件</sup>	58.6 <sup>%</sup>	1,251 <sup>件</sup>	63.1 <sup>%</sup>
造 影 撮 影	10	0.5	11	0.5	18	0.9
X線TV撮影	58	2.6	67	2.9	47	2.4
C T 撮 影	771	35.0	875	38.0	667	33.6
合 計	2,200	100.0	2,301	100.0	1,983	100.0

サ 放射線検査件数

区 分	4年度	3年度	2年度
骨密度検査	129 <sup>件</sup>	151 <sup>件</sup>	162 <sup>件</sup>

シ 調剤件数

区 分	4年度		3年度		2年度	
	件 数	構成比	件 数	構成比	件 数	構成比
入 院	10,691 <sup>件</sup>	97.1 <sup>%</sup>	11,534 <sup>件</sup>	97.3 <sup>%</sup>	11,623 <sup>件</sup>	97.2 <sup>%</sup>
外 来	324	2.9	322	2.7	337	2.8
合 計	11,015	100.0	11,856	100.0	11,960	100.0

ス 処方せん枚数

区 分	4年度		3年度		2年度	
	枚 数	構成比	枚 数	構成比	枚 数	構成比
入 院	3,724 <sup>枚</sup>	28.2 <sup>%</sup>	3,955 <sup>枚</sup>	28.3 <sup>%</sup>	3,800 <sup>枚</sup>	27.3 <sup>%</sup>
外 来	9,462	71.8	10,041	71.7	10,095	72.7
院 内 処 方	297	2.3	302	2.0	309	2.2
院 外 処 方	9,165	69.5	9,739	69.7	9,786	70.5
合 計	13,186	100.0	13,996	100.0	13,895	100.0

セ 給食実績調

区 分	4年度		3年度		2年度	
	食 数	構成比	食 数	構成比	食 数	構成比
一 般 食	11,153 <sup>食</sup>	56.1%	12,124 <sup>食</sup>	59.1%	11,482 <sup>食</sup>	52.6%
特 別 食	8,711	43.9	8,407	40.9	10,344	47.4
合 計	19,864	100.0	20,531	100.0	21,826	100.0
1日当たり 平均食数	54		56		60	

ソ 栄養指導件数

区 分	4年度	3年度	2年度
一 般 指 導 (計)	10 件	4 件	6 件
入 院 患 者	8	3	6
外 来 患 者	2	1	0