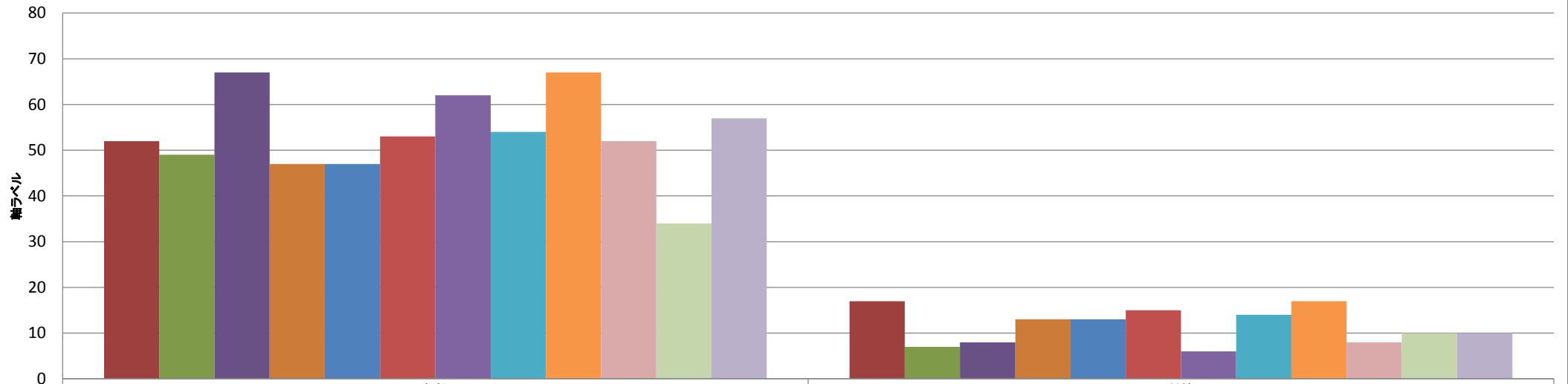


がん相談部会 調査票 I

作成要領: 2020年度 (H31.4.1~R2.3.31) の実績件数を記載してください。

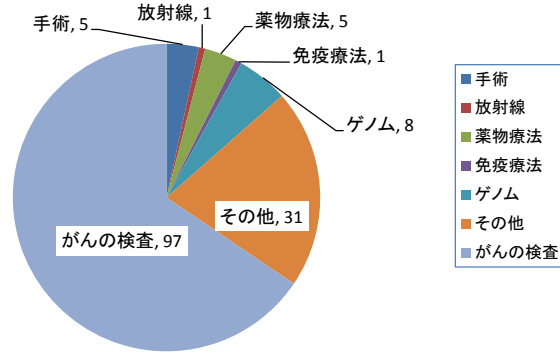
| 施設名/区分 | 相談件数 | | | | | | | 相談内容 | | | | | | | | | | | | | | | | | | | | | | | | | | | | | | | | | | | | | | | | | | | | | | |
|--------|-------|-----|-----|----------|-----|----------|--------|--------|-----|------|------|-----|-------|-------|--------|--------|------|--------|-----|--------------|--------------|----------------|------|-----------|---------|----|---------|---------|------|-----------|------------------|----------|----------------|----------------|--------|----------|----------|------|---------|-----------|-----------------------|---------|----|-----|---|---|---|---|---|----|-----|-----|----|----|
| | 新規・継続 | | | 相談者の受診状況 | | | | 一般医療情報 | | | | | | | 医療機関情報 | | | | | | | | | | 日常生活 | | | | | | 関係性・コミュニケーション | | | | ピア情報 | | その他 | | | | | | | | | | | | | | | | | |
| | 総数 | 新規 | 継続 | 自施設 | 他施設 | 受診医療機関なし | その他、不明 | がんの治療 | | | | | 症状副作用 | | | | | 医療機関情報 | | | | | | | | | | 日常生活 | | | | | | 関係性・コミュニケーション | | | | ピア情報 | | その他 | | | | | | | | | | | | | | |
| | | | | | | | | 手術 | 放射線 | 薬物療法 | 免疫療法 | ゲノム | その他 | がんの検査 | 任よう・生殖 | アピアランス | 晩期合併 | 長期フォロー | その他 | セカンド・オピニオン一般 | セカンド・オピニオン受入 | セカンド・オピニオン他へ紹介 | 治療実績 | 臨床試験・先進医療 | 受診方法・入院 | 転院 | 医療機関の紹介 | がん予防・健診 | 在宅医療 | ホスピス・緩和ケア | 食事・服薬・入浴・運動・外出など | 介護・看護・養育 | 社会生活(仕事・就学・学業) | 医療費・生活費・社会保障制度 | 補完代替療法 | 生きがい・価値観 | 不安・精神的苦痛 | 告知 | 医療者との関係 | 患者-家族間の関係 | 友人・知人・職場の関係・コミュニケーション | 患者会・家族会 | 不明 | その他 | | | | | | | | | | |
| 市立函館病院 | 4月 | 69 | 52 | 17 | 55 | 5 | 0 | 9 | 1 | 1 | 1 | 0 | 0 | 4 | 5 | 0 | 5 | 0 | 0 | 0 | 0 | 1 | 2 | 3 | 0 | 0 | 2 | 20 | 1 | 1 | 21 | 12 | 0 | 1 | 0 | 0 | 0 | 0 | 7 | 0 | 1 | 0 | 1 | 0 | 0 | 1 | 0 | 0 | 1 | 0 | 0 | 1 | 91 | |
| | 5月 | 56 | 49 | 7 | 47 | 0 | 0 | 9 | 0 | 0 | 0 | 0 | 0 | 1 | 5 | 0 | 1 | 1 | 0 | 0 | 0 | 1 | 0 | 0 | 0 | 0 | 0 | 15 | 1 | 0 | 15 | 11 | 0 | 1 | 0 | 1 | 0 | 0 | 0 | 0 | 0 | 0 | 0 | 0 | 0 | 0 | 0 | 0 | 0 | 0 | 0 | 6 | 59 | |
| | 6月 | 75 | 67 | 8 | 57 | 3 | 0 | 15 | 0 | 0 | 1 | 0 | 0 | 5 | 0 | 0 | 2 | 0 | 0 | 0 | 0 | 5 | 0 | 2 | 0 | 0 | 0 | 26 | 2 | 0 | 15 | 11 | 1 | 1 | 0 | 0 | 0 | 0 | 3 | 0 | 3 | 0 | 0 | 0 | 0 | 0 | 0 | 0 | 0 | 0 | 0 | 0 | 0 | 77 |
| | | 200 | 168 | 32 | 159 | 8 | 0 | 33 | 1 | 1 | 2 | 0 | 0 | 10 | 10 | 0 | 8 | 1 | 0 | 0 | 0 | 7 | 2 | 5 | 0 | 0 | 2 | 61 | 4 | 1 | 51 | 34 | 1 | 3 | 0 | 1 | 0 | 0 | 10 | 0 | 4 | 0 | 1 | 0 | 0 | 0 | 0 | 0 | 0 | 0 | 7 | 227 | | |
| | 7月 | 60 | 47 | 13 | 47 | 3 | 0 | 10 | 0 | 0 | 1 | 0 | 0 | 4 | 6 | 0 | 0 | 0 | 0 | 0 | 1 | 2 | 1 | 1 | 0 | 0 | 1 | 28 | 0 | 0 | 16 | 6 | 0 | 0 | 0 | 0 | 0 | 0 | 1 | 0 | 3 | 0 | 0 | 0 | 0 | 0 | 0 | 0 | 0 | 0 | 0 | 0 | 71 | |
| | 8月 | 60 | 47 | 13 | 50 | 1 | 0 | 9 | 0 | 0 | 0 | 1 | 0 | 3 | 7 | 0 | 3 | 0 | 0 | 0 | 0 | 1 | 0 | 1 | 0 | 0 | 0 | 34 | 0 | 0 | 12 | 13 | 1 | 3 | 0 | 0 | 0 | 0 | 1 | 0 | 1 | 1 | 0 | 0 | 0 | 0 | 0 | 0 | 0 | 0 | 0 | 0 | 82 | |
| | 9月 | 68 | 53 | 15 | 53 | 2 | 0 | 13 | 1 | 0 | 0 | 0 | 0 | 1 | 11 | 0 | 0 | 0 | 0 | 0 | 2 | 0 | 0 | 2 | 0 | 0 | 0 | 27 | 0 | 0 | 18 | 18 | 0 | 0 | 1 | 1 | 0 | 3 | 0 | 0 | 0 | 0 | 0 | 0 | 0 | 0 | 0 | 0 | 0 | 0 | 0 | 0 | 0 | 85 |
| | | 188 | 147 | 41 | 150 | 6 | 0 | 32 | 1 | 0 | 1 | 1 | 0 | 8 | 24 | 0 | 3 | 0 | 0 | 0 | 3 | 3 | 1 | 4 | 0 | 0 | 1 | 89 | 0 | 0 | 46 | 37 | 1 | 3 | 1 | 1 | 0 | 3 | 2 | 0 | 4 | 1 | 0 | 0 | 0 | 0 | 0 | 0 | 0 | 0 | 0 | 238 | | |
| | 10月 | 68 | 62 | 6 | 54 | 0 | 0 | 14 | 0 | 0 | 2 | 0 | 2 | 1 | 10 | 0 | 1 | 0 | 0 | 0 | 0 | 0 | 0 | 3 | 0 | 0 | 1 | 31 | 0 | 0 | 16 | 16 | 0 | 7 | 1 | 0 | 0 | 2 | 0 | 0 | 0 | 2 | 1 | 0 | 0 | 0 | 0 | 0 | 0 | 0 | 0 | 0 | 96 | |
| | 11月 | 68 | 54 | 14 | 55 | 1 | 0 | 12 | 0 | 0 | 0 | 0 | 2 | 1 | 8 | 0 | 1 | 0 | 0 | 2 | 0 | 0 | 0 | 0 | 1 | 0 | 0 | 38 | 1 | 0 | 11 | 11 | 0 | 1 | 2 | 2 | 0 | 0 | 0 | 0 | 0 | 5 | 0 | 0 | 0 | 0 | 0 | 0 | 0 | 3 | 89 | | | |
| | 12月 | 85 | 67 | 17 | 83 | 0 | 0 | 2 | 1 | 0 | 0 | 0 | 3 | 3 | 12 | 0 | 2 | 0 | 0 | 0 | 0 | 0 | 0 | 0 | 0 | 0 | 0 | 40 | 1 | 0 | 17 | 13 | 0 | 3 | 4 | 3 | 0 | 0 | 5 | 0 | 1 | 0 | 0 | 0 | 0 | 0 | 0 | 0 | 0 | 0 | 1 | 109 | | |
| | | 221 | 183 | 37 | 192 | 1 | 0 | 28 | 1 | 0 | 2 | 0 | 7 | 5 | 30 | 0 | 4 | 0 | 0 | 2 | 0 | 0 | 3 | 1 | 0 | 1 | 109 | 2 | 0 | 44 | 40 | 0 | 11 | 7 | 5 | 0 | 2 | 5 | 0 | 8 | 1 | 0 | 0 | 0 | 0 | 0 | 0 | 0 | 0 | 0 | 4 | 294 | | |
| | 1月 | 60 | 52 | 8 | 60 | 0 | 0 | 0 | 0 | 0 | 0 | 1 | 1 | 9 | 0 | 1 | 0 | 0 | 0 | 0 | 0 | 0 | 0 | 1 | 0 | 0 | 0 | 32 | 2 | 0 | 11 | 11 | 0 | 1 | 0 | 0 | 0 | 0 | 1 | 0 | 0 | 2 | 0 | 1 | 0 | 0 | 0 | 0 | 0 | 0 | 0 | 74 | | |
| | 2月 | 44 | 34 | 10 | 43 | 2 | 0 | 2 | 0 | 0 | 0 | 0 | 1 | 12 | 0 | 2 | 0 | 0 | 0 | 2 | 0 | 2 | 0 | 0 | 0 | 0 | 0 | 28 | 2 | 0 | 13 | 9 | 0 | 2 | 2 | 2 | 0 | 0 | 2 | 0 | 0 | 0 | 0 | 1 | 0 | 0 | 0 | 0 | 0 | 0 | 0 | 80 | | |
| | 3月 | 67 | 57 | 10 | 64 | 4 | 0 | 1 | 2 | 0 | 0 | 0 | 6 | 12 | 0 | 1 | 0 | 0 | 0 | 0 | 0 | 4 | 2 | 0 | 0 | 0 | 31 | 0 | 0 | 10 | 6 | 0 | 1 | 0 | 2 | 0 | 0 | 2 | 0 | 0 | 0 | 0 | 0 | 0 | 0 | 0 | 0 | 0 | 0 | 0 | 0 | 79 | | |
| | | 171 | 143 | 28 | 167 | 6 | 0 | 3 | 2 | 0 | 0 | 1 | 8 | 33 | 0 | 4 | 0 | 0 | 2 | 0 | 2 | 0 | 6 | 3 | 0 | 0 | 0 | 91 | 4 | 0 | 34 | 26 | 0 | 4 | 2 | 4 | 0 | 0 | 5 | 0 | 0 | 2 | 0 | 2 | 0 | 2 | 0 | 0 | 0 | 0 | 0 | 233 | | |
| | 総計 | 779 | 641 | 138 | 668 | 21 | 0 | 96 | 5 | 1 | 5 | 1 | 8 | 31 | 97 | 0 | 19 | 1 | 0 | 7 | 10 | 9 | 15 | 1 | 0 | 4 | 350 | 10 | 1 | 175 | 137 | 2 | 21 | 10 | 11 | 0 | 5 | 22 | 0 | 16 | 4 | 1 | 2 | 0 | 0 | 0 | 0 | 0 | 0 | 11 | 992 | | | |

相談件数

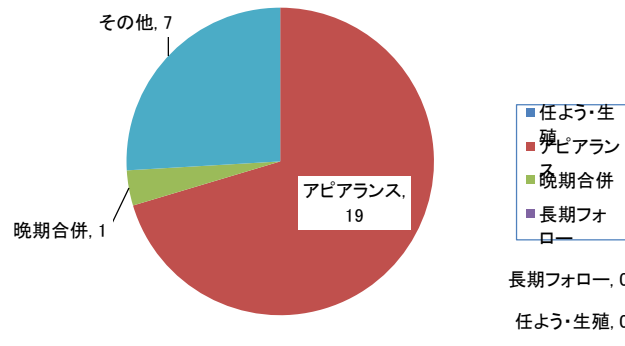


| | 新規 | 継続 |
|-------|----|----|
| ■ 4月 | 52 | 17 |
| ■ 5月 | 49 | 7 |
| ■ 6月 | 67 | 8 |
| ■ 7月 | 47 | 13 |
| ■ 8月 | 47 | 13 |
| ■ 9月 | 53 | 15 |
| ■ 10月 | 62 | 6 |
| ■ 11月 | 54 | 14 |
| ■ 12月 | 67 | 17 |
| ■ 1月 | 52 | 8 |
| ■ 2月 | 34 | 10 |
| ■ 3月 | 57 | 10 |

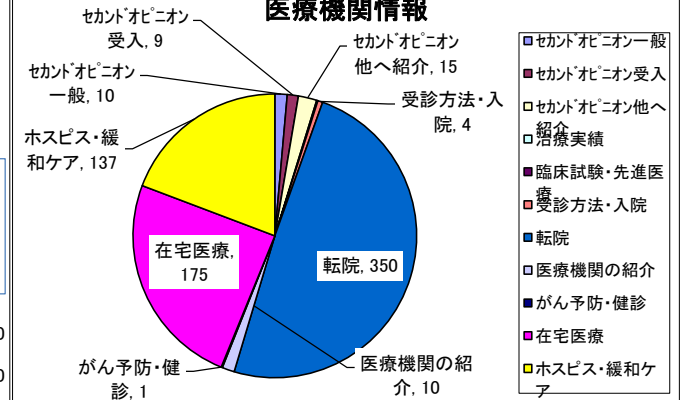
がんの治療



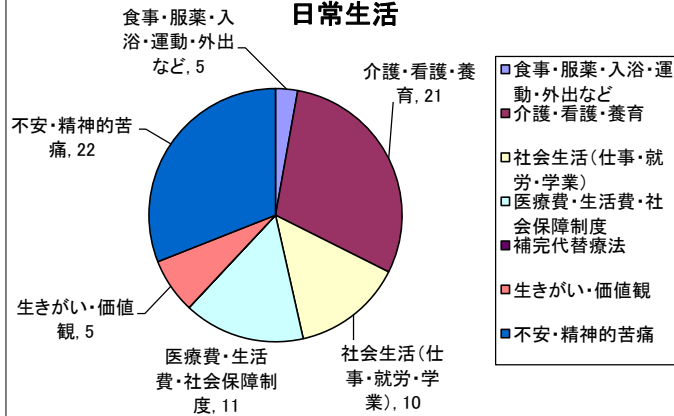
症状副作用



医療機関情報



日常生活



関係性、ピア情報、その他

