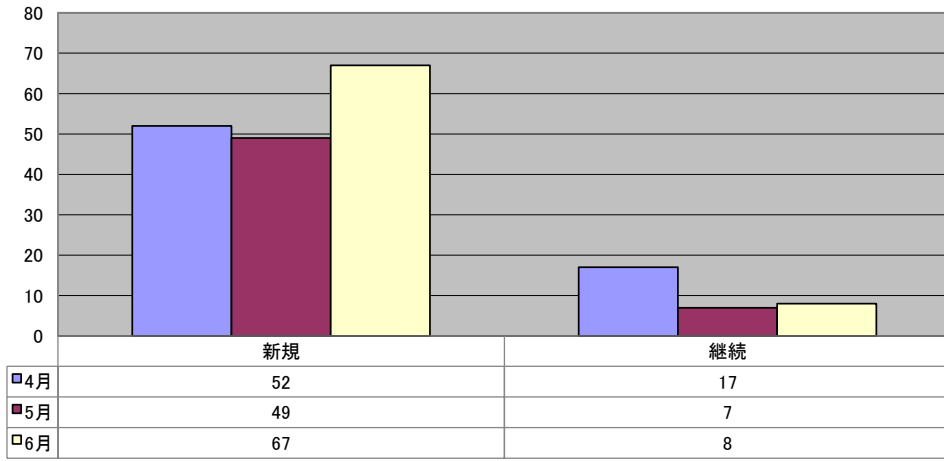


# がん相談部会 調査票 I

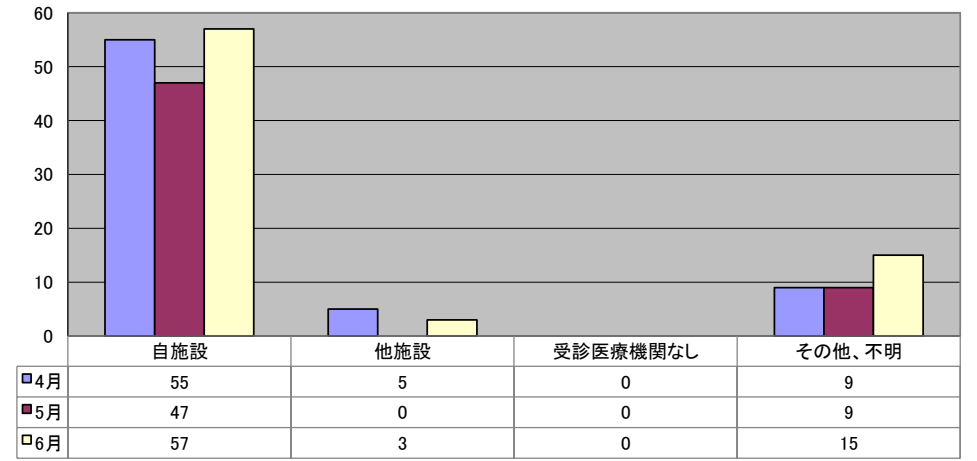
2021年4月～6月集計

| 施設名/区分<br>市立函館病院 | 相談件数  |     | 相談内容     |     |     |          |        |    |     |      |       |     |     |       |        |        |      |        |     |              |              |                |      |           |         |      |         |         |      |           |             |          |             |            |        |          |          |    |         |          |            |         |    |     |   |   |     |   |    |
|------------------|-------|-----|----------|-----|-----|----------|--------|----|-----|------|-------|-----|-----|-------|--------|--------|------|--------|-----|--------------|--------------|----------------|------|-----------|---------|------|---------|---------|------|-----------|-------------|----------|-------------|------------|--------|----------|----------|----|---------|----------|------------|---------|----|-----|---|---|-----|---|----|
|                  |       |     | 一般医療情報   |     |     |          |        |    |     |      |       |     |     |       |        |        |      | 医療機関情報 |     |              |              |                |      |           |         |      |         | 日常生活    |      |           |             |          | 関係性         |            | ピア情報   | その他      |          |    |         |          |            |         |    |     |   |   |     |   |    |
|                  | 新規・継続 |     | 相談者の受診状況 |     |     | がんの治療    |        |    |     |      | 症状副作用 |     |     |       |        | 医療機関情報 |      |        |     |              |              |                |      |           |         | 日常生活 |         |         |      |           | 関係性         |          | ピア情報        | その他        |        |          |          |    |         |          |            |         |    |     |   |   |     |   |    |
|                  | 総数    | 新規  | 継続       | 自施設 | 他施設 | 受診医療機関なし | その他、不明 | 手術 | 放射線 | 薬法治療 | 免疫療法  | ゲノム | その他 | がんの検査 | 妊よう・生殖 | アピアランス | 晩期合併 | 長期フォロー | その他 | セカンド・オピニオン一般 | セカンド・オピニオン受入 | セカンド・オピニオン他へ紹介 | 治療実績 | 臨床試験・先進医療 | 受診方法・入院 | 転院   | 医療機関の紹介 | がん予防・健診 | 在宅医療 | ホスピス・緩和ケア | 食事・服薬・入浴・運動 | 介護・看護・養育 | 社会生活（仕事・就労） | 医療費・生活費・社会 | 補完代替療法 | 生きがい・価値観 | 不安・精神的苦痛 | 告知 | 医療者との関係 | 患者・家族の関係 | 友人・知人・職場の人 | 患者会・家族会 | 不明 | その他 |   |   |     |   |    |
| 4月               | 69    | 52  | 17       | 55  | 5   | 0        | 9      | 1  | 1   | 1    | 0     | 0   | 4   | 5     | 0      | 5      | 0    | 0      | 0   | 0            | 1            | 2              | 3    | 0         | 0       | 2    | 20      | 1       | 1    | 21        | 12          | 0        | 1           | 0          | 0      | 0        | 0        | 0  | 0       | 7        | 0          | 1       | 0  | 1   | 0 | 0 | 0   | 1 | 91 |
| 5月               | 56    | 49  | 7        | 47  | 0   | 0        | 9      | 0  | 0   | 0    | 0     | 0   | 1   | 5     | 0      | 1      | 1    | 0      | 0   | 0            | 1            | 0              | 0    | 0         | 0       | 15   | 1       | 0       | 15   | 11        | 0           | 1        | 0           | 1          | 0      | 0        | 0        | 0  | 0       | 0        | 0          | 0       | 0  | 0   | 0 | 0 | 0   | 6 | 59 |
| 6月               | 75    | 67  | 8        | 57  | 3   | 0        | 15     | 0  | 0   | 1    | 0     | 0   | 5   | 0     | 0      | 2      | 0    | 0      | 0   | 0            | 5            | 0              | 2    | 0         | 0       | 0    | 26      | 2       | 0    | 15        | 11          | 1        | 1           | 0          | 0      | 0        | 0        | 0  | 3       | 0        | 3          | 0       | 0  | 0   | 0 | 0 | 0   | 0 | 77 |
| 月集計              | 200   | 168 | 32       | 159 | 8   | 0        | 33     | 1  | 1   | 2    | 0     | 0   | 10  | 10    | 0      | 8      | 1    | 0      | 0   | 7            | 2            | 5              | 0    | 0         | 2       | 61   | 4       | 1       | 51   | 34        | 1           | 3        | 0           | 1          | 0      | 0        | 0        | 10 | 0       | 4        | 0          | 1       | 0  | 0   | 0 | 7 | 227 |   |    |

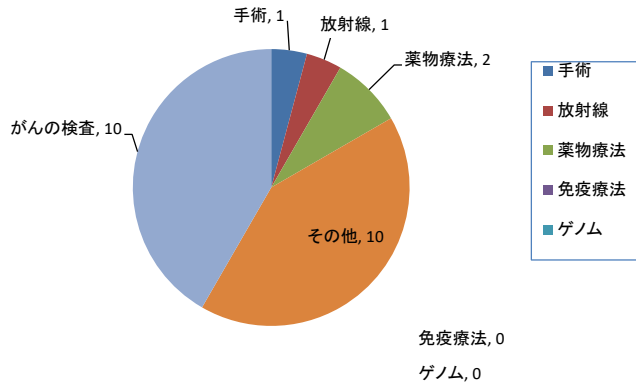
相談件数



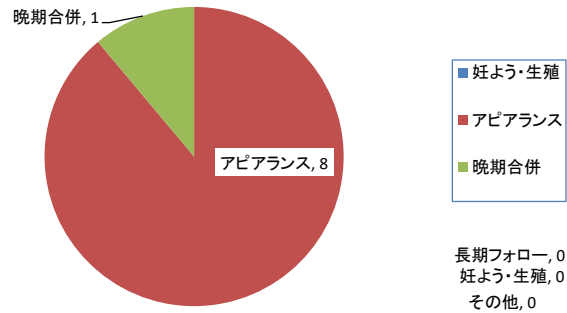
相談者の受診状況



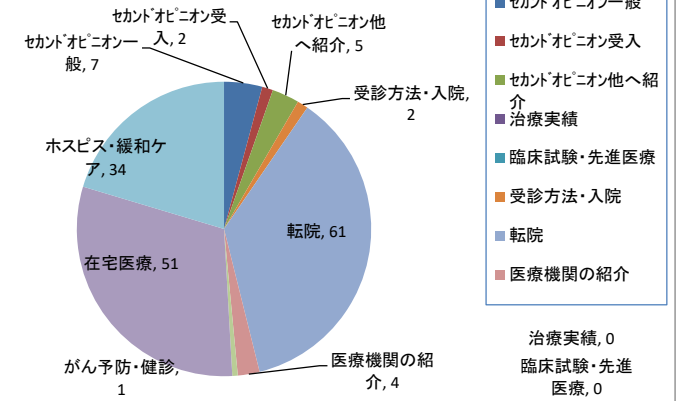
### がんの治療



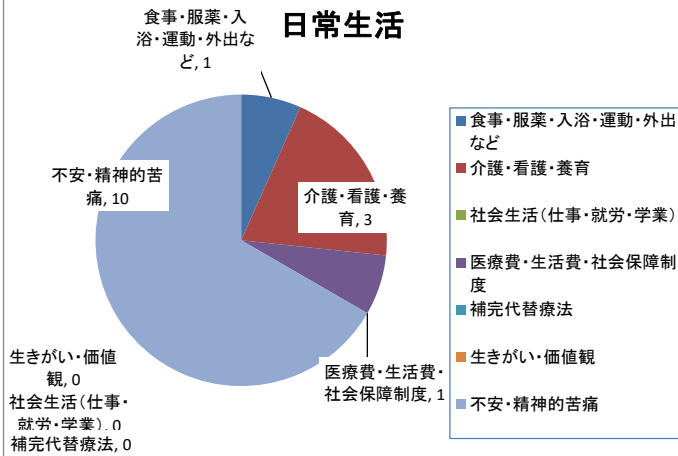
### 症状副作用



### 医療機関情報



### 日常生活



### 関係性 ピア情報

