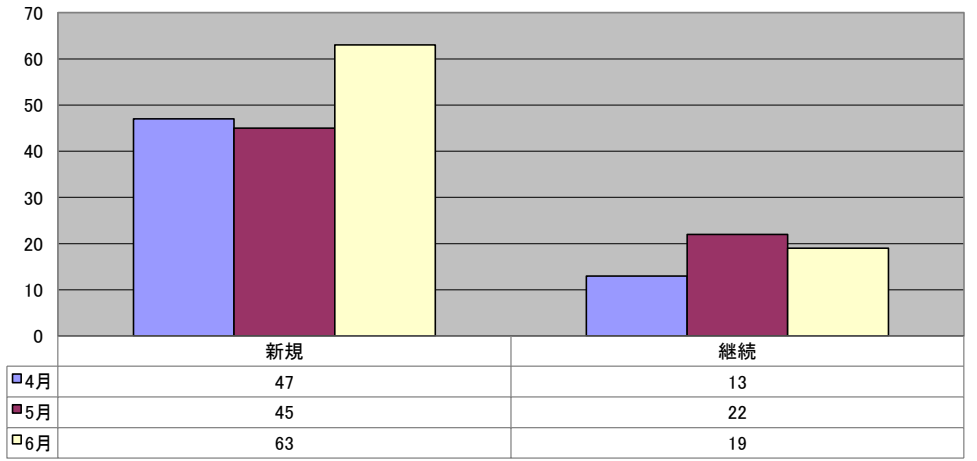


がん相談部会 調査票 I

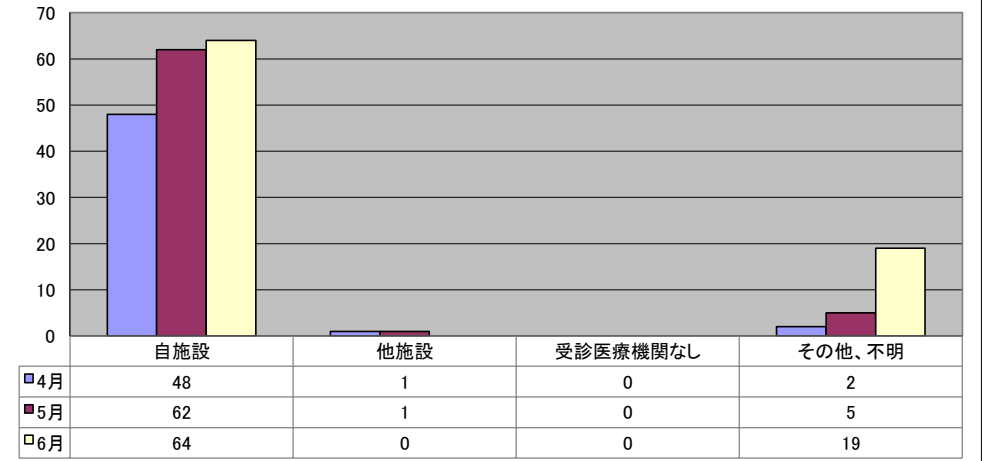
2022年4月～6月集計

施設名/区分 市立函館病院	相談件数		相談内容																																								
			一般医療情報															医療機関情報										日常生活					関係性			ピア情報	その他						
	新規・継続		相談者の受診状況			がんの治療					症状副作用					医療機関情報										日常生活					関係性			ピア情報	その他								
	総数	新規	継続	自施設	他施設	受診医療機関なし	その他、不明	手術	放射線	薬物療法	免疫療法	ゲノム	その他	がんの検査	妊よう・生殖	アピアランス	晩期合併	長期フォロー	その他	セカンドオピニオン一般	セカンドオピニオン受入	セカンドオピニオン他へ紹介	治療実績	臨床試験・先進医療	受診方法・入院	転院	医療機関の紹介	がん予防・健診	在宅医療	ホスピス・緩和ケア	食事・薬・入浴・運動	介護・看護・養育	社会生活（仕事・就労）	医療費・生活費・社会	補完代替療法	生きがい・価値観	不安・精神的苦痛	告知	医療者との関係	患者・家族間の関係	友人・知人・職場の人の入	患者会・家族会	不明
4月	61	47	13	48	1	0	2	0	0	3	0	0	8	0	0	2	0	0	1	0	0	2	0	0	23	4	0	18	8	0	5	1	4	0	0	1	0	1	1	0	0	0	0
5月	68	45	22	62	1	0	5	0	0	0	0	4	8	0	1	0	0	1	1	0	3	0	0	23	4	0	27	8	1	7	0	8	0	0	7	0	0	1	0	0	0	0	1
6月	83	63	19	64	0	0	19	0	0	2	0	1	3	11	0	2	0	0	0	0	1	0	0	34	2	0	20	18	0	5	0	2	0	0	5	0	0	3	0	0	0	0	1
月集計	212	155	54	174	2	0	26	0	0	5	0	1	15	19	0	5	0	0	2	1	0	6	0	0	80	10	0	65	34	1	17	1	14	0	0	13	0	1	5	0	0	0	2

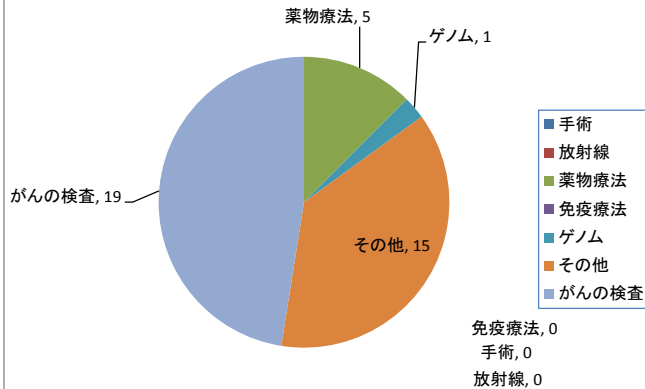
相談件数



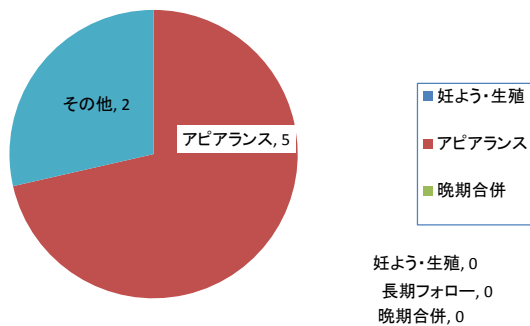
相談者の受診状況



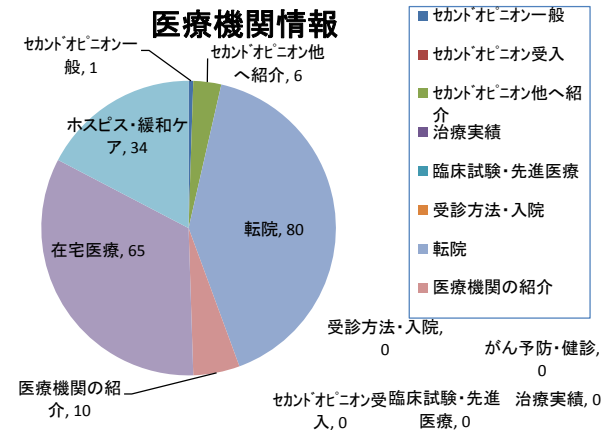
がんの治療



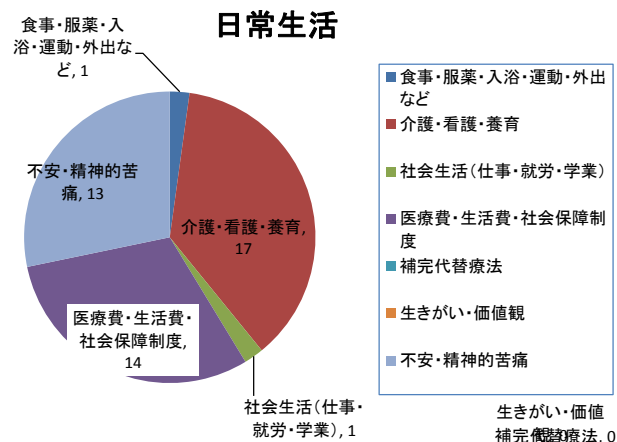
症状副作用



医療機関情報



日常生活



関係性 ピア情報

